

FICHE TECHNIQUE

Caméras infrarouges TiX560, TiX520 et TiX500

Série Fluke Expert



Avec fonctionnalité
Fluke Connect®

Écran de taille similaire à une tablette. Plus de détails. Des décisions plus rapides.

- Observez les petits détails de l'image et découvrez les anomalies plus rapidement grâce à l'écran tactile de 5,7 pouces, de taille similaire à une tablette – l'écran tactile le plus grand de sa catégorie.
- Manœuvrez facilement au-dessus, en-dessous et autour des objets grâce à sa lentille qui s'articule à 240° tout en regardant l'écran à partir d'un angle confortable, contrairement aux caméras standards à poignée pistolet.
- Capturez une image claire, précise et nette sur tout le champ de vision grâce à la mise au point MultiSharp™. Visez et capturez l'image. La caméra traite automatiquement un ensemble d'images avec différentes mises au point.
- Obtenez une image instantanée focalisée de la cible désignée grâce à LaserSharp® Auto Focus.
- Bénéficiez de 4 fois plus de données pixelisées grâce au mode SuperResolution qui capture plusieurs images et les associe pour créer une image d'une résolution de 640 x 480.
- Modifiez et analysez les images sur la caméra. Modifiez l'émissivité, activez des alarmes de couleur et de marqueurs et ajustez le mélange de l'image visuelle et infrarouge d'IR-Fusion®.
- Visualisez les détails dont vous avez besoin, même de loin, grâce aux objectifs interchangeable intelligents : téléobjectif 2x et 4x, grand angle et macro 25 microns. Aucun étalonnage requis.
- Économisez du temps. Synchronisez directement sans fil les images à partir de la caméra vers un support d'enregistrement ou un ordre de mission aux ressources de Fluke Connect®. Le fait de pouvoir accéder aux registres de maintenance simultanément depuis le site d'inspection et le bureau permet une prise de décisions plus rapide et une collaboration en temps réel.

EXCELLENTE QUALITÉ D'IMAGE

RÉSOLUTION SPATIALE
TiX560, TiX520 et TiX500
1,31 mrad

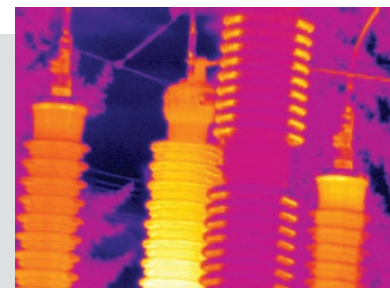
RESOLUTION
TiX560, TiX520 et TiX500
320 x 240
Mode SuperResolution : 640 x 480

MODE FILTRE (AMÉLIORATION NETD)
TiX560
≤ 0,03 °C pour une température cible de 30 °C (30 mK)
TiX520
≤ 0,04 °C avec une température cible de 30 °C (40 mK)

PLAGE DE TEMPERATURE
TiX560
-20 °C à +1 200 °C (-4 °F à +2 192 °F)
TiX520
-20 °C à +850 °C (-4 °F à +1 562 °F)
TiX500
-20 °C à +650 °C (-4 °F à +1 202 °F)



Obtenez des images parfaites sous tous les angles grâce à l'objectif orientable à 240 degrés et à l'écran LCD de 5,7 pouces.



La mise au point MultiSharp™ offre une focalisation sur plusieurs objets de près et de loin en une seule image.

Caractéristiques détaillées

	TiX560	TiX520	TiX500
Fonctionnalités clés			
Résolution du détecteur	320 x 240 (76 800 pixels)		
SuperResolution	Oui, dans la caméra et le logiciel. Saisit et associe 4 fois plus de données pour créer une image de résolution 640 x 480.		
IFOV avec objectif standard (résolution spatiale)	1,31 mRad, D:S 753:1		
Champ de vision (FOV)	24°H x 17°V		
Distance de mise au point minimale	15 cm (environ 6 po)		
IFOV avec téléobjectif intelligent x2 en option	0,65 mRad, D:S 1529:1		
Champ de vision (FOV)	12°H x 9°V		
Distance de mise au point minimale	45 cm (environ 18 po)		
Mélange IR-Fusion	Incrustation et plein écran		
IFOV avec téléobjectif intelligent x4 en option	0,33 mRad, D:S 2941:1		
Champ de vision (FOV)	6,0°H x 4,5°V		
Distance de mise au point minimale	1,5 m (environ 5 pi)		
Mélange IR-Fusion	Incrustation et plein écran		
IFOV avec objectif grand angle intelligent en option	2,62 mRad, D:S 377:1		
Champ de vision (FOV)	46°H x 34°V		
Distance de mise au point minimale	15 cm (environ 6 po)		
Mélange IR-Fusion	Plein écran		
Objectif intelligent macro en option	Taille minimale du point : 25 microns		
Champ de vision	36,1° x 27,1°		
Distance de travail	~8 mm (0,3 po) à ~14 mm (0,6 po), optimale à 10 mm (0,4 po)		
Mise au point MultiSharp™	Oui, avec différentes mises au point sur tout le champ de vision		
Mise au point automatique LaserSharp®	Oui, pour des images toujours nettes. A chaque fois.		
Télémetre laser	Oui, calcule la distance de la cible pour des images ultra-nettes et affiche la distance à l'écran		
Mise au point manuelle avancée	Oui		
Connectivité sans fil	Oui, vers PC, iPhone® et iPad® (iOS 4s et ultérieur), Android™ 4.3 et ultérieur et Wi-Fi vers LAN*		
Compatible avec l'application Fluke Connect®	Oui, connectez votre caméra à votre smartphone pour que les images prises soient automatiquement importées dans l'application Fluke Connect® à des fins de sauvegarde et de partage.		
Logiciel Fluke Connect® Assets en option	Oui*, affectez des images à des ressources et créez des ordres de mission. Comparez facilement les types de mesure dans un seul emplacement		
Importation instantanée Fluke Connect®	Oui*, connectez votre caméra au réseau Wi-Fi de votre bâtiment afin que les images prises soient automatiquement importées dans le système Fluke Connect® et deviennent consultables sur votre smartphone ou votre ordinateur.		
Compatible avec les outils Fluke Connect®	Oui, connexion sans fil automatique pour sélectionner les outils à fonctionnalité Fluke Connect® et afficher les résultats de mesure sur l'écran de la caméra.		
Technologie IR-Fusion®	Oui, ajoute le contexte des détails visibles sur votre image infrarouge.		
Mode AutoBlend™	IR 100 %, 75 %, 50 %, 25 % plus entièrement visible sur la caméra ; à variation continue dans le logiciel		
Incrustation d'image (PIP)	IR 100 %, 75 %, 50 %, 25 %		
Mode AutoBlend™ en continu	Définir le niveau AutoBlend™ sur le continuum	—	
Écran tactile (capacitif)	LCD de 5,7 pouces (14,4 cm) paysage 640 x 480		
Modèle robuste et ergonomique	Objectif orientable (articulé) à 240°		
Sensibilité thermique (NETD)	≤ 0,045 °C avec une température cible de 30 °C (45 mK)	≤ 0,05 °C avec une température cible de 30 °C (50 mK)	
Mode filtre (amélioration NETD)	≤ 0,03 °C pour une température cible de 30 °C (30 mK)	≤ 0,04 °C pour une température cible de 30 °C (40 mK)	—
Niveau et sensibilité	Mise à l'échelle lissée automatique et manuelle		
Niveau/sensibilité de l'écran tactile réglable	Oui. Le niveau et la sensibilité peuvent être facilement et rapidement réglés en touchant l'écran.		
Basculement automatique et rapide entre les modes manuel et auto	Oui		
Remise à l'échelle automatique et rapide en mode manuel	Oui		
Echelle minimale (en mode manuel)	2 °C (3,6 °F)		
Echelle minimale (en mode automatique)	3 °C (5,4 °F)		
Appareil photo numérique intégré (dans le visible)	5 mégapixels		
Fréquence d'image	Versions 60 Hz ou 9 Hz		
Pointeur laser	Oui		
Lampe torche à LED	Oui		
Zoom numérique	2x, 4x, 8x	2x, 4x	
Stockage de données et capture d'images			
Nombreuses options de mémoire	Carte mémoire micro SD 4 Go amovible, mémoire flash interne 4 Go, possibilité d'enregistrement sur clé USB, importation dans le système* de Fluke Connect®		
Modification de l'image après la capture (sur la caméra)	Oui, modifiez et analysez des images capturées sur la caméra		

*Le système Fluke Connect® n'est pas disponible dans tous les pays. Vérifiez sa disponibilité auprès de votre distributeur Fluke autorisé.

	TiX560	TiX520	TiX500
Stockage de données et capture d'images (en continu)			
Formats des fichiers d'images	Non radiométrique (.bmp, .jpeg) ou totalement radiométrique (.is2). Aucun logiciel d'analyse n'est nécessaire pour les fichiers non radiométriques (.bmp, .jpg)		
Affichage du contenu de la mémoire	Affichage de miniatures et plein écran		
Logiciel	SmartView® (logiciel complet pour l'analyse et la création de rapports) et système* Fluke Connect®		
Formats des fichiers exportés avec le logiciel SmartView®	Bitmap (.bmp), GIF, JPEG, PNG, TIFF		
Commentaire vocal	Durée maximale d'enregistrement de 60 secondes par image ; lecture possible sur la caméra ; casque Bluetooth fourni**		
IR-PhotoNotes™	Oui (5 images)		
Annotation textuelle avancée	Oui. Comprend des raccourcis standard et des options programmables par l'utilisateur		
Enregistrement vidéo	Standard et radiométrique		
Formats des fichiers vidéo	Non radiométrique (.avi avec codage MPEG) et entièrement radiométrique (.is3)		
Diffusion vidéo en continu (affichage à distance)	Oui, consultez l'affichage en direct de la caméra sur votre ordinateur, smartphone ou moniteur TV. Via USB, zone d'accès Wi-Fi, ou réseau Wi-Fi sur le logiciel SmartView® d'un ordinateur, via zone d'accès Wi-Fi sur l'application Fluke Connect® d'un smartphone* ; ou via HDMI sur un moniteur TV		
Fonctionnement par commande à distance	Oui, via le logiciel SmartView® ou l'application* mobile Fluke Connect®		—
Capture automatique (température et intervalle)	Oui		
Batterie			
Batteries (remplaçables, rechargeables)	Deux packs de batterie intelligente lithium-ion avec afficheur LED cinq segments indiquant le niveau de charge de la batterie		
Autonomie	3 à 4 heures par batterie (l'autonomie réelle varie selon les réglages et l'utilisation)		
Durée de charge de la batterie	2,5 heures pour une recharge complète		
Système de recharge sur secteur	Chargeur à double baie ou chargement par la caméra. Adaptateur de charge automobile 12 V en option.		
Fonctionnement sur secteur	Fonctionnement sur secteur avec alimentation incluse (de 100 V AC à 240 V AC, 50/60 Hz)		
Economie d'énergie	Modes Arrêt et Veille sélectionnables		
Mesure de température			
Gamme de mesure de la température (non étalonnée sous -10 °C)	-20 °C à +1 200 °C	-20 °C à +850 °C (-4 °F à +1 562 °F)	-20 °C à +650 °C
Précision	± 2 °C ou 2 % (à la température nominale de 25 °C, selon la valeur la plus élevée)		
Correction de l'émissivité à l'écran	Oui (valeur numérique et tableau)		
Compensation de la température d'arrière-plan réfléchie à l'écran	Oui		
Correction de la transmission à l'écran	Oui		
Palettes chromatiques			
Palettes standard	8 : Acier, bleu-rouge, haut contraste, ambre, ambre inversé, métal chaud, nuances de gris, gris inversés		
Palettes Ultra Contrast™	8 : Acier ultra, bleu-rouge ultra, haut contraste ultra, ambre ultra, ambre inversé ultra, métal chaud ultra, nuances de gris ultra, gris inversé ultra		
Caractéristiques générales			
Alarmes de couleur (alarmes de température)	Haute température, basse température et isothermes (dans la plage)		
Bande spectrale infrarouge	7,5 à 14 µm (Ondes longues)		
Température	En fonctionnement : -10 °C à 50 °C (14 °F à 122 °F) ; stockage : -20 °C à +50 °C (-4 °F à 122 °F) sans batterie		
Humidité relative	10 % à 95 % (sans condensation)		
Mesure de température au point central	Oui		
Température ponctuelle	Marqueurs des points chaud et froid activés individuellement		
Marqueurs des points personnalisables	3 marqueurs de points personnalisables		
Cadre central	Système de mesure évolutif avec affichage des températures minimale, moyenne et maximale		
Sécurité	CEI 61010-1 : Catégorie de surtension II, degré de pollution 2		
Compatibilité électromagnétique	CEI 61326-1 : Environnement électromagnétique basique ; CISPR 11, groupe 1, classe A		
RCM Australie	CEI 61326-1		
FCC américaine	CFR 47, partie 15 sous-partie B		
Vibrations	0,03 g/Hz (3,8 g), 2,5 g CEI 68-2-6		
Choc/chute	25 g, CEI 68-2-29 / conçu pour supporter une chute d'un mètre (3,3 pieds) avec un objectif standard		
Dimensions (H x l x L)	27,3 cm x 15,9 cm x 9,7 cm (10,8 po x 6,3 po x 3,8 po) / 1,54 kg (3,4 lb)		
Niveau de protection	CEI 60529 : IP54 (protection contre la poussière, pénétration limitée ; protection contre les projections d'eau de toutes les directions)		
Garantie / cycle d'étalonnage	Deux ans (standard), des extensions de garantie sont disponibles / Deux ans (pour une utilisation normale et un vieillissement normal)		
Langues prises en charge	Allemand, anglais, chinois simplifié, chinois traditionnel, coréen, espagnol, finnois, français, hongrois, italien, japonais, néerlandais, polonais, portugais, russe, suédois, tchèque et turc		

*Le système Fluke Connect® n'est pas disponible dans tous les pays. Vérifiez sa disponibilité auprès de votre distributeur Fluke autorisé.

**Bluetooth disponible uniquement dans certains pays.

Informations relatives aux commandes

FLK-TiX560 60Hz Caméra thermique
 FLK-TiX560 9Hz Caméra thermique
 FLK-TiX520 60Hz Caméra thermique
 FLK-TiX520 9Hz Caméra thermique
 FLK-TiX500 60Hz Caméra thermique
 FLK-TiX500 9Hz Caméra thermique

Fournis avec le produit

Caméra infrarouge équipée d'un objectif infrarouge standard ; alimentation et chargeur de batterie AC (adaptateurs AC universels compris) ; deux batteries intelligentes lithium-ion résistantes ; câble USB ; câble vidéo HDMI ; mallette de transport rigide renforcée ; dragonne et bandoulière réglables ; casque Bluetooth (si disponible). **Disponible en téléchargement gratuit :** Logiciel pour ordinateur de bureau SmartView® et manuel d'utilisation.

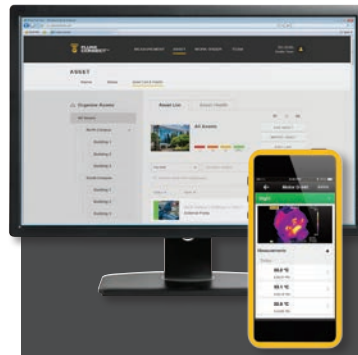
Kits

FLK-TiX560/T2 60HZ Caméra thermique, infrarouge Tele2 Téléobjectifs 2x
 FLK-TiX560/T2 9HZ Caméra thermique, téléobjectif 2x infrarouge Tele2
 FLK-TiX560/W2 60HZ Caméra thermique, objectif grand-angle infrarouge Wide2
 FLK-TiX560/W2 9HZ Caméra thermique, objectif grand-angle infrarouge Wide2

Accessoires en option

FLK-LENS/TELE2 Téléobjectif infrarouge (zoom 2X)
 FLK-LENS/4XTELE2 Téléobjectif infrarouge (zoom 4X)
 FLK-LENS/WIDE2 Objectif grand angle infrarouge
 FLK-LENS/25MAC2 Objectif infrarouge macro 25 microns
 TI-CAR-CHARGER Adaptateur voiture
 BOOK-ITP Guide intitulé Présentation des principes de thermographie
 FLK-TiX5XX-SBP4 Batterie intelligente supplémentaire
 FLK-TI-SBC3B Chargeur de batteries intelligentes supplémentaire
 FLK-TiX5X-LENS CAP Couvre-objectif infrarouge
 FLK-TiX5XX-NECK Bandoulière
 FLUKE-TiX5XX HAND Dragonne
 FLK-TI-BLUETOOTH Casque Bluetooth
 FLK-TiX5XX-HDMI Câble HDMI

Visitez le site www.fluke.com pour obtenir des informations complètes sur ces produits, ou contactez votre représentant commercial Fluke.



Mettez en place et maintenez facilement des pratiques de maintenance à l'aide du système Fluke Connect® des outils de test sans fil et du logiciel de gestion des ressources.

- Améliorez votre capacité à éviter ou à prévoir les défaillances
- Prenez des décisions informées grâce à des données fiables que vous pouvez suivre
- Accédez à vos images infrarouges où que vous soyez et à tout moment grâce au stockage sécurisé dans le cloud
- Connectez-vous en toute sécurité et collaborez avec les membres de votre équipe et ce, même si vous vous trouvez à des endroits différents
- Fournissez des informations plus complètes à vos équipes de maintenance en générant des ordres de mission qui contiennent les résultats de mesure et les images infrarouges
- Modifiez et analysez des images, créez et envoyez des rapports depuis votre smartphone, directement depuis le terrain

Téléchargez l'application sur :



Une connexion Wi-Fi ou cellulaire est nécessaire pour partager des données. Smartphone, service sans fil et forfait mobile non compris. Les 5 premiers Go de stockage sont gratuits. Les informations relatives à la prise en charge des téléphones sont disponibles sur fluke.com/phones. Le système Fluke Connect® n'est pas disponible dans tous les pays. Vérifiez sa disponibilité auprès de votre distributeur Fluke autorisé.



Z.I. Le Trésil 6 D - 1028 Préverenges
 Tél 021 637 12 37 - Fax 021 637 12 38
www.thermolab.ch
info@thermolab.ch

Soyez à la pointe du progrès avec Fluke.

Fluke France SAS
 20 Allée des érables
 93420 Villepinte
 France
 Téléphone: 01 70 80 00 00
 Télécopie: 01 70 80 00 01
 E-mail: info@fr.fluke.nl
 Web: www.fluke.fr

Fluke Belgium N.V.
 Kortrijksesteenweg 1095
 B9051 Gent
 Belgium
 Tel: +32 2402 2100
 Fax: +32 2402 2101
 E-mail: info@fluke.be
 Web: www.fluke.be

Fluke (Switzerland) GmbH
 Industrial Division
 Hardstrasse 20
 CH-8303 Bassersdorf
 Tel: 044 580 75 00
 Fax: 044 580 75 01
 E-mail: info@ch.fluke.nl
 Web: www.fluke.ch

La modification de ce document est interdite sans l'autorisation écrite de Fluke Corporation.

©2016 Fluke Corporation. Tous droits réservés. Informations modifiables sans préavis. 4/2016 6004049g-fre