

Data Logger EL-USB-TC-LCD

Cet enregistreur de données (data logger) autonome avec thermocouple type K, type J ou T mesure et enregistre jusqu'à 32'510 relevés de températures. Le thermocouple est fixé par la prise à la base de l'enregistreur. L'utilisateur peut ainsi facilement programmer la fréquence d'enregistrement, le début de l'enregistrement et télécharger les données enregistrées en connectant l'enregistreur de données au port USB d'un PC. Le logiciel fourni est compatible avec Windows 2000, XP, Vista ou 7. Les données peuvent être lues sur un graphique, imprimées et exportées vers d'autres applications.

L'écran LCD à grand contraste montre les différentes températures. Sur simple touché d'un bouton, l'utilisateur peut changer les différentes températures. L'enregistreur de données est fourni avec une pile lithium longue durée, qui permet le fonctionnement jusqu'à 6 mois.



Spécifications	Minimum	Typical	Maximum	unit
Gamme de mesure sonde type K	-200		+1350	°C (°F)
Gamme de mesure sonde type J	-200		+1190	°C (°F)
Gamme de mesure sonde type T	-200		+390	°C (°F)
Température de fonctionnement	-10		+40	°C (°F)
Résolution (interne et affichée)		0.5		°C
Précision (erreur enregistrement)		± 1 **		°C (°F)
Fréquence d'enregistrement	toutes les secondes		toutes les 12h	–
1/2AA 3.6V piles lithium		6***		année

**Ceci spécifie l'erreur globale dans les lectures enregistrées et exclu la sonde thermocouple. L'erreur du thermocouple doit aussi être pris en considération.

*** dépend de la fréquence des données, de la température ambiante, l'utilisation de l'écran.

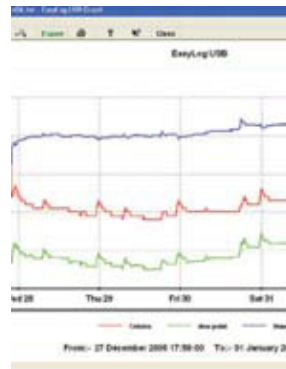
Data Logger thermocouple avec interface USB

Logiciel Easylog EL-WIN-USB

Le logiciel est livré avec le Data Logger EL-USB-TC-LCD+ gratuitement. Facile à installer et à utiliser, le logiciel fonctionne sous Windows 2000, XP, Vista & 7. Le logiciel est utilisé pour programmer l'enregistreur de données ainsi que pour télécharger et exporter les données graphiquement ou sur Excel.

Le logiciel permet de configurer les paramètres suivants :

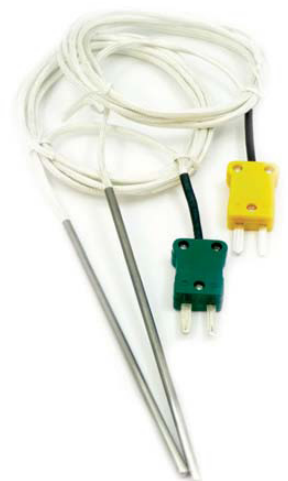
- Le nom
- °C ou °F
- Fréquence d'enregistrement (1s, 10s, 1min, 5min, 30m, 1h, 6h, 12h)
- alarme de seuil haut et bas
- Enregistrement immédiat ou différé
- Réenregistrement des données (permet des périodes d'enregistrement illimitées en écrivant par dessus la plus ancienne donnée une fois la mémoire pleine)



Votre thermocouple

La sonde livrée avec le EL-USB-TC-LCD est un thermocouple de type K conçu pour la mesure de températures de 0 à 400°C..

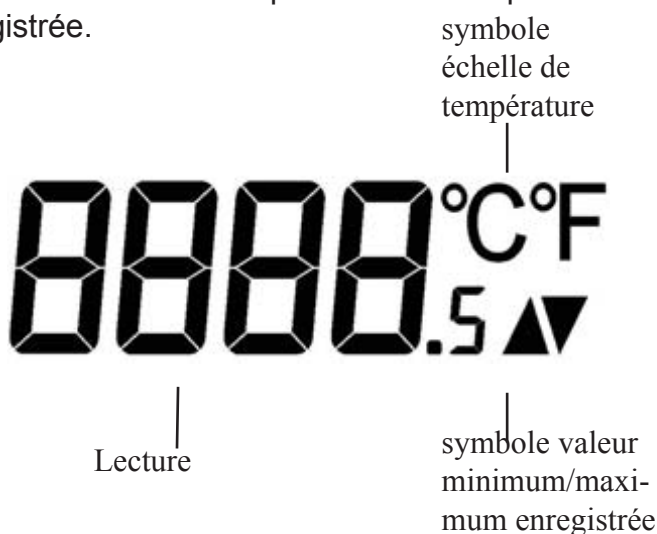
Le data logger EL-USB-TC-LCD a été conçu pour travailler avec des thermocouples type J, K et T allant avec un mini-connecteur thermocouple. Cela fait que votre data logger est compatible avec toute une gamme de thermocouples existants. Vous déterminerez quelle sonde est la plus appropriée pour votre utilisation. N'hésitez pas à contacter ThermoLab.



Data Logger thermocouple

Fonctions des statuts et écran

Le EL-USB-TC-LCD dispose de 2 leds bi-couleurs et d'un écran hautement contrasté. L'écran LCD montre les valeurs de température enregistrées utilisant 7 nombres segmentés, tous avec symboles. L'écran LCD peut aussi montrer les informations annonçant le statut d'enregistrement. Trois fonctions différentes sont disponibles sur l'écran - la plus récente température enregistrée, la température minimale et maximale enregistrée.



Indication LCD

Ecran	statut	Explications
d5	départ différé / delayed start	Ceci montre que l'enregistreur est prêt à débiter à une heure et date spécifique
P5	presser pour démarrer/push to start	Ceci montre que l'enregistreur est programmé «push to start pour enregistré
lo9	enregistrement / logging	Ceci montre que l'enregistreur fonctionne en mode «LCD off» et que le bouton est pressé. L'écran apparaît à nouveau après 3 secondes.
---	stopped	Si l'enregistreur n'a pas été programmé pour enregistré et que le bouton est pressé, trois tirets apparaissent durant 3 secondes

* Si l'enregistreur est programmé em mode «LCD OFF» ou «LCD on for 30 seconds, ceci sera montré seulement après avoir pressé le bouton. Sinon, l'écran sera blanc

Data Logger thermocouple

Le EL-USB-TC-LCD dispose de 2 leds bi-couleurs qui indiquent l'état de l'enregistrement, de la pile et de l'alarme.

- La première lumière rouge (R) clignote pour indiquer que le data logger est sous alarme. Cela clignotera quand la température enregistrée aura dépassé le seuil de l'alarme (minimum ou maximum).
- La 2ème lumière verte (G) clignote pour indiquer que l'enregistreur n'est pas sous alarme.

La fonction «garder» est activée par défaut, c'est-à-dire que la led continue de clignoter après un dépassement du seuil d'alarme et ce, malgré le retour à une température normale. Cette fonction assure que l'utilisateur a été averti que le seuil d'alarme a été dépassé, sans devoir télécharger les données de l'enregistreur. Cette fonction peut être désactivée à l'aide du logiciel fourni. Dans ce cas, la led rouge (R) clignotera uniquement sous condition d'alarme et arrêtera de clignoter dès le retour à la normale et la led verte (G) clignotera à nouveau.

Les autres modes de clignotements des leds sont indiqués ci-dessous.



- Un clignotement vert (10 secondes)
Le data logger enregistre actuellement, pas d'alarme sur le canal
- Un clignotement vert (20 secondes)
Le data logger enregistre actuellement, pas d'alarme sur le canal. Cependant, la pile est faible et devra être changée.
- Un clignotement vert (30 secondes)
Le data logger n'enregistre actuellement pas, mais est programmé pour commencer à une date ultérieure (départ différé).
- double clignotement vert
La mémoire est pleine et l'enregistreur a arrêté d'enregistrer. Pas d'alarme sur le canal.
- Un clignotement rouge (10 secondes)
Le data logger enregistre actuellement, alarme seuil minimum sur le canal.
- Un clignotement rouge (20 secondes)
Le data logger enregistre actuellement, alarme seuil minimum sur le canal. Cependant, la pile est faible et devrait être remplacée.
- Double clignotement rouge (10 secondes)
Le data logger enregistre actuellement, alarme seuil haute sur le canal
- Double clignotement rouge (20 secondes)
Le data logger enregistre actuellement, alarme seuil haute sur le canal. Cependant la pile est faible et devrait être changée.
- Double clignotement vert / rouge (20 secondes)
Le data logger est plein et a arrêté d'enregistrer. Alarme (haute/minimum ou les deux)
- Pas de clignotement
L'enregistreur est arrêté, remplacer la pile ou il n'y a pas de pile.

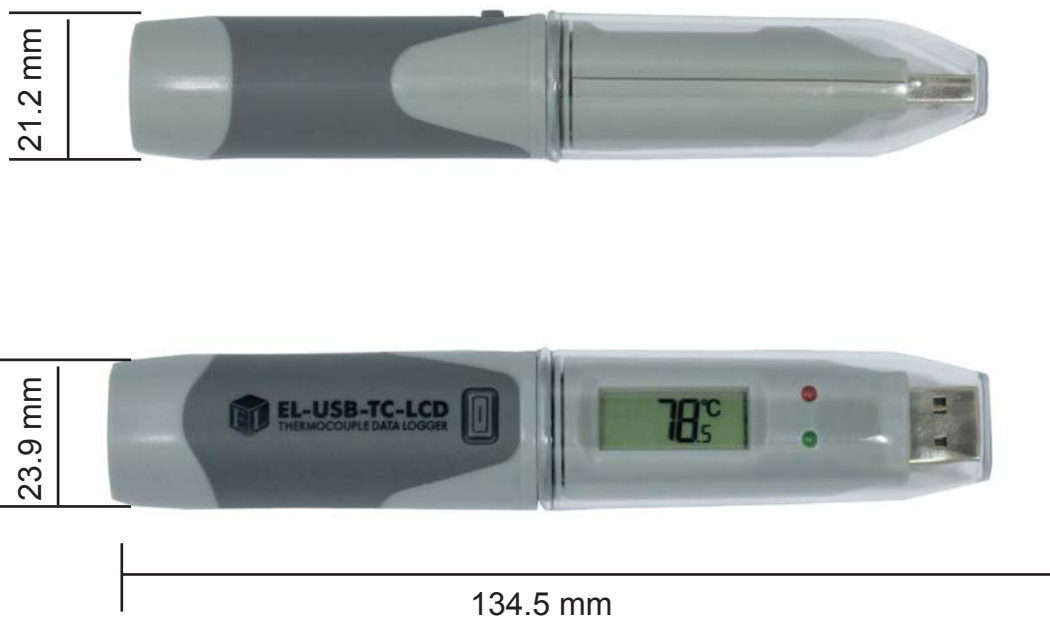
Data Logger thermocouple

Remplacement de la batterie

Il est recommandé de changer la pile tous les 6 mois ou avant d'enregistrer des données de hautes importances. Le EL USB TC LCD ne perd pas ses lectures enregistrées que la pile est déchargée ou quand la pile est remplacée. Cependant, le processus d'enregistrement des données s'arrêtera et ne pourra pas être re-débuter jusqu'à ce que la pile soit remplacée et que les données enregistrées aient été téléchargées sur un PC.

Avant de remplacer la pile, retirer l'enregistreur du PC.

Note : Ne pas laisser le EL USB TC LCD inutilement dans votre PC, cela déchargera la pile plus vite que prévu.



Accessoires :

GKK 252	Mallette (235 x 185 x 38 mm) avec rembourrage en mousse alvéolée pour utilisation universelle pouvant accueillir jusqu'à 3 data loggers Lascar	Fr. 22.- ht
---------	--	-------------

