

Test d'étanchéité à l'air

Vous êtes entrain de construire, nous vérifions l'étanchéité à l'air de votre bâtiment à l'aide d'un BlowerDoor une fois le gros oeuvre réalisé. A ce stade, les défauts d'étanchéité peuvent être corrigés avec des moyens peu coûteux. Une fois le second-oeuvre réalisé, faites une mesure d'étanchéité à l'air afin de vérifier la totalité de la construction.

Les infiltrations d'air peuvent causer d'importants dégâts (condensation, moisissure, etc..) Il est important donc d'y remédier en les identifiant à l'aide du Blowerdoor, d'une caméra thermique, générateur de fumée.

Grâce à l'appareil de mesure BlowerDoor, il est possible de mesurer l'étanchéité à l'air de votre construction

L'appareil de mesure BlowerDoor



ThermoLab, active depuis 10 ans, réalise les tests d'étanchéité à l'air

- selon la norme SIA 180
- pour la certification Minergie
- pour la Certification DGNB®

avec recherche de fuites d'air

Nombreuses références, n'hésitez pas à nous contacter !

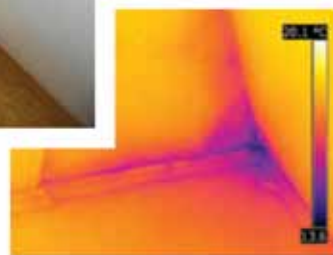
Test d'étanchéité à l'air, analyse source d'humidité

Problème d'humidité, de moisissure

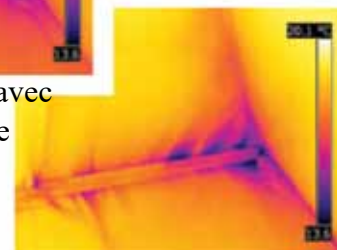
La majorité des dégâts d'humidité sont dus à l'air qui pénètre à l'intérieur de l'habitation, condense et provoque la formation de moisissures.

Grâce à l'appareil de mesure BlowerDoor, il est possible de mesurer les infiltrations d'air et de visualiser les fuites soit à l'aide d'une caméra thermique et/ou avec un fumigène, manuellement en mettant sous dépression le bâtiment à 50Pa

Des questions, n'hésitez pas à nous contacter !



Thermogramme avec
caméra thermique

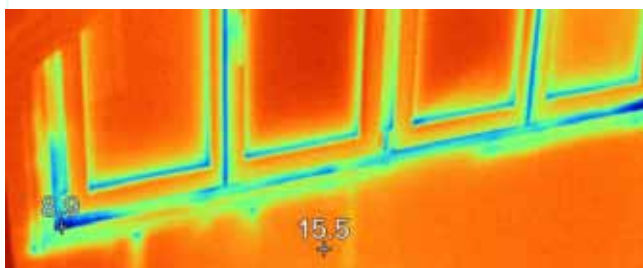


Thermogramme réalisé avec Blowerdoor
+ caméra thermique.
Problème étanchéité.

Test d'étanchéité à l'air

Contrôle de l'étanchéité des fenêtres

Évitez les déperditions de chaleur, nous vérifions la pose et l'étanchéité des fenêtres



Contrôle d'étanchéité des locaux avec extinction automatique au gaz Inergen, CO2 ou autre

Certains locaux doivent être étanches (entrepôt d'ammoniac par exemple)

Nous réalisons les contrôles d'étanchéité des locaux ayant un système d'extinction au gaz Inergen, CO2 ou autres

Des questions, n'hésitez pas à nous contacter !