

Materialfeuchtemessung für Boot und Caravan

Produktinformation

GMK 210

04/2012

Feuchte erkennen - Schäden frühzeitig vermeiden

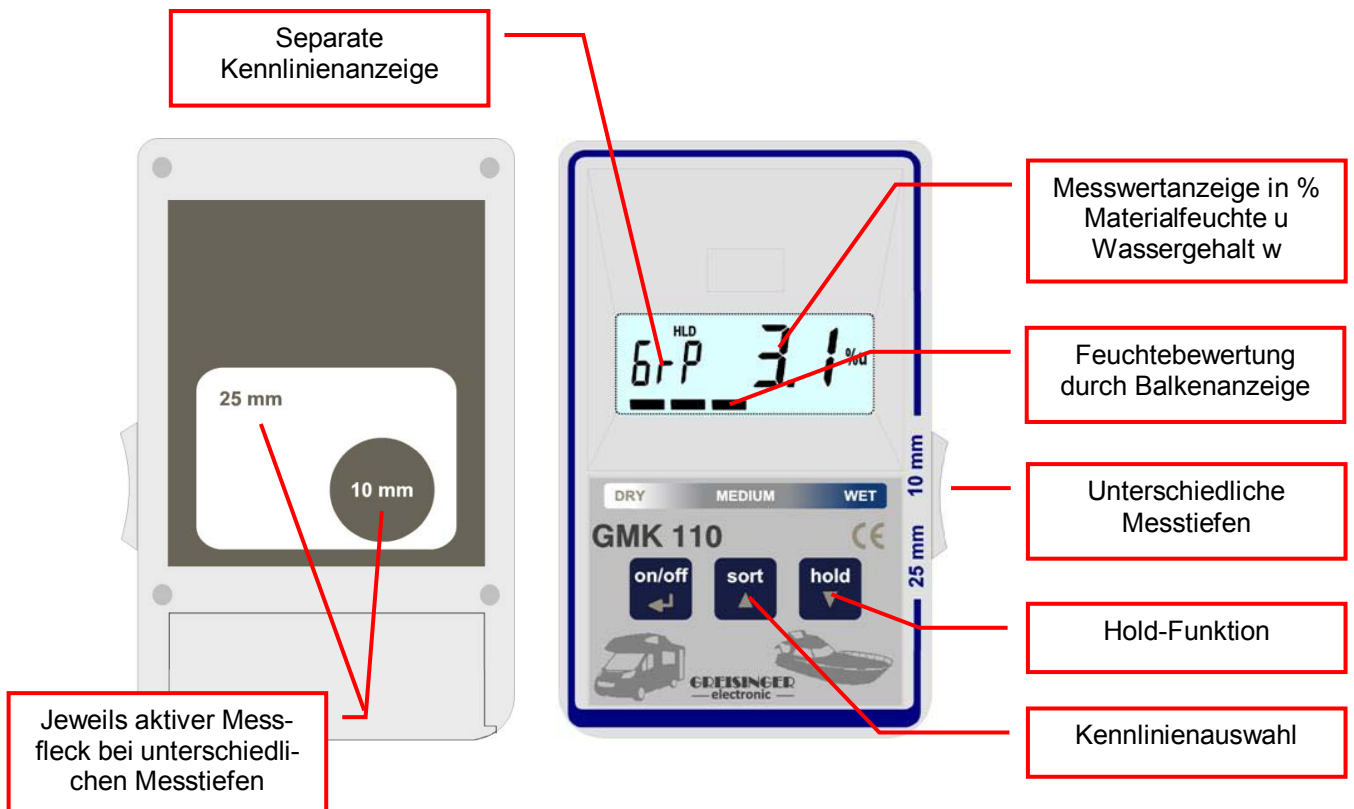
Anwendung

- Ermitteln von Feuchtenestern durch Suchmodus
- Feuchtemessung und -bewertung von GFK, Holz und Isolierstoffen bei
 - Oberflächenbehandlung
 - Auftragen von Farben oder Beschichtungen
- Zustands- und Schadensbeurteilung
- Beobachtung von Abtrocknungsprozessen
- Erfolgskontrolle der eingesetzten Maßnahmen
- Einfache Zustandskontrolle für Gutachter und Sachverständige

Besonderheiten

- Zerstörungsfreies Messverfahren
- Feuchte-Anzeige in Prozent
- Akustische und visuelle Feuchtebewertung
- Spezielle Kennlinien für Holz und GFK
- 2 unterschiedliche Messtiefen
- Suchmodus
- Hintergrundbeleuchtung





Allgemeines

Das GMK 210 i ist ein kapazitives Materialfeuchtemessgerät mit spezieller GFK-Kennlinie. Es stellt daher ein unentbehrliches Hilfsmittel zur rechtzeitigen Erkennung und Vermeidung von Feuchteschäden an Wohnwägen, Wohn- und Reisemobilen, Booten etc. dar. Die Feuchtemessung und -bewertung erfolgt über eine auf der Rückseite des Gerätes angebrachte Messfläche. Neben einem Suchmodus für Problemzonen besitzt das Gerät auch 2 einstellbare Messtiefen (10 mm und 25 mm) und ermöglicht somit Messungen an Holzrahmenteil und Isolierungen z.B. zur Aufrechterhaltung von Dichtheitsgarantien.

Zum Messen wird das Gerät lediglich auf das Material gelegt. Das zu messende Material wird dadurch weder zerstört noch beschädigt.

Integrierte Kennlinien sind für Holz mit verschiedenen Dichten (von 450 –1000 g/ m³), GFK, einer Referenzkennlinie und leichte Isolierstoffe wie z.B. Styropor vorhanden.

Messtiefe

Die Messung erfolgt über eine Messplatte auf der Rückseite des Gerätes. Mit einem seitlich angebrachten Schalter kann die Messtiefe verändert werden. Mit Hilfe von Messungen in unterschiedlichen Messtiefen kann eine Aussage darüber getroffen werden, ob z.B. das Material bereits abtrocknet oder ob es sich um eine Oberflächenfeuchte handelt.

Feuchtebewertung

Zusätzlich zum Messwert wird gleichzeitig eine Feuchtebewertung angezeigt: Die Entscheidung „nass“ bis „trocken“ muss für die meisten Anwendungen nicht mehr mühselig aus Literatur und Tabellen hergeleitet werden. Neben der Feuchtebewertung mittels Balkenanzeige ist auch eine akustische Feuchtebewertung integriert. Die Anzeige ist als Richtwert zu sehen, die endgültige Beurteilung hängt u.a. auch vom Anwendungsgebiet des Materials ab.

Technische Daten

Messbereiche	Wassergehalt (w): 0,0 ... 50 % (Holz) Materialfeuchte (u): 0,0 ... 100 % (Holz)
Feuchtebewertung	6-stufige Balkenanzeige (nass ... trocken)
Messtiefen	10 mm / 25 mm
Stromversorgung	9 V Block Batterie (im Lieferumfang)
Besonderheiten	Hintergrundbeleuchtung, Akustische und Visuelle Feuchtebewertung, Hold-Funktion, Auto-Power-Off