

Caméras thermiques TiS10, TiS20, TiS40, TiS45, TiS50, TiS55, TiS60, TiS65, TiS75



Compatible Fluke Connect®

La série Fluke Performance

Conçues pour offrir des performances optimales, les fonctionnalités de ces caméras vous permettent d'identifier les problèmes rapidement et simplement, avant qu'ils ne se transforment en pannes coûteuses.

Bénéficiez d'une résolution améliorée qui vous offre la qualité d'image nécessaire pour établir le bon diagnostic :

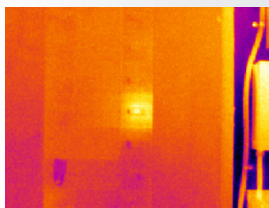
- Résolution jusqu'à 320 x 240
- Réduction du temps nécessaire pour obtenir une image nette grâce aux options mise au point manuelle ou fixe
- Enregistrement et gestion sécurisés de vos images, où que vous soyez
 - Chargement sur Fluke Cloud™ via Wi-Fi
 - Stockage gratuit avec Fluke Cloud™
 - Partage d'images en temps réel avec Fluke Connect
 - Carte micro SD 4 Go amovible
 - Commentaire vocal*
- Modifiez et analysez des images, puis créez et envoyez des rapports depuis votre smartphone, directement depuis le terrain avec Fluke Connect

9 NOUVELLES CAMÉRAS. RÉOLUTION JUSQU'À 320 X 240.

RÉSOLUTION	ANGLE DE VUE (FOV)
TiS75 320 x 240 D:S 504:1	35,7 ° x 26,8 °
TiS65/60 260 x 195 D:S 409:1	
TiS55/50 220 x 165 D:S 346:1	
TiS45/40 160 x 120 D:S 252:1	
TiS20 120 x 90 D:S 189:1	
TiS10 80 x 60 D:S 128:1	

Technologie IR-Fusion®

Associée au mode Picture-in-Picture (incrustation d'images), la fusion instantanée des images infrarouges et en lumière réelle vous révèle le problème et son emplacement.



Infrarouge intégral



Fusion à 50 %, mode d'incrustation d'images



Fusion à 50 %

*Selon le modèle

Caractéristiques détaillées

	TiS75	TiS65/TiS60	TiS55/TiS50		TiS45/TiS40	TiS20	TiS10
Fonctions principales							
Résolution spatiale (IFOV)	2,0 mRad	2,4 mRad	2,8 mRad		3,9 mRad	5,2 mRad	7,8 mRad
Résolution du détecteur	320 x 240	260 x 195	220 x 165		160 x 120	120 x 90	80 x 60
Champ de vision (FOV)	35,7 ° x 26,8 °						
Distance au point de mesure	504:1	409:1	346:1		252:1	189:1	128:1
Connectivité sans fil							
Oui							
Compatibilité Fluke Connect	Oui (si disponible)						
Technologie IR-Fusion®							
Mode AutoBlend™	5 valeurs prédéfinies (0 %, 25 %, 50 %, 75 %, 100 %)					3 valeurs prédéfinies (0 %, 50 %, 100 %)	–
Incrustation d'image (PIP)	5 valeurs prédéfinies (0 %, 25 %, 50 %, 75 %, 100 %)					–	
Système de mise au point	Mise au point manuelle, distance focale minimum, 0,15 m	Mise au point fixe, distance focale minimum 0,45 m	Mise au point manuelle, distance focale minimum, 0,15 m	Mise au point fixe, distance focale minimum 0,45 m	Mise au point manuelle, distance focale minimum, 0,15 m	Mise au point fixe, distance focale minimum 0,45 m	
Ecran robuste	LCD 3,5 pouces (paysage) 320 x 240						
Conception résistante et ergonomique pour une utilisation à une seule main	Oui						
Sensibilité thermique (NETD)	≤ 0,08 °C pour une température de cible de 30 °C (80 mK)				≤ 0,09 °C avec une température cible de 30 °C (90 mK)	≤ 0,10 °C pour une température cible de 30 °C (100 mK)	≤ 0,15 °C avec une température cible de 30 °C (150 mK)
Gamme de mesure de la température (non étalonnée sous -10 °C)	-20 °C à +550 °C (-4 °F à 1 022 °F)		-20 °C à +450 °C (-4 °F à 842 °F)		-20 °C à +350 °C (-4 °F à 662 °F)		-20 °C à +250 °C
Niveau et sensibilité	Mise à l'échelle lissée automatique et manuelle						
Basculement automatique et rapide entre les modes manuel et auto	Oui						
Remise à l'échelle automatique et rapide en mode manuel	Oui						
Echelle minimale (en mode manuel)	2,5 °C						
Echelle minimale (en mode automatique)	5 °C						
Appareil photo numérique intégré (dans le visible)	5 mégapixels						
Fréquence d'image	9 Hz ou 30 Hz	9 Hz	9 Hz ou 30 Hz	9 Hz	9 Hz ou 30 Hz	9 Hz	
Pointeur laser	Oui						–
Stockage de données et capture d'images							
Système complet de mémoire SD	Mémoire interne de 4 Go et carte micro SD de 4 Go					Mémoire interne de 4 Go (carte micro SD de 4 Go en option, vendue séparément)	
Mécanisme de capture, de visualisation et de sauvegarde des images	Capture, visualisation et sauvegarde des images à une seule main						
Formats des images	Non radiométrique (.bmp ou .jpeg) ou totalement radiométrique (.is2) ; Aucun logiciel d'analyse n'est nécessaire pour les fichiers non radiométriques (.bmp et .jpeg)						
Chargement instantané	Chargez les images capturées sur le serveur Fluke Connect via une connexion Wi-Fi						
Affichage du contenu de la mémoire	Affichage de miniatures						
Logiciel	Logiciel SmartView® (logiciel complet pour l'analyse et la création de rapports) et Fluke Connect® (en fonction des régions)						
Formats des fichiers exportés avec le logiciel SmartView®	BMP, DIB, GIF, JPE, JFIF, JPEG, JPG, PNG, TIF et TIFF						
Annotation vocale	Oui, casque Bluetooth (vendu séparément)					–	
IR-PhotoNotes™	Oui (3 images)		Oui (1 image)			–	
Enregistrement vidéo standard	Oui						
Enregistrement vidéo radiométrique	Oui						
Formats des fichiers vidéos	Non radiométrique (.AVI avec codage MPEG) et entièrement radiométrique (.IS3)		–				
Batterie							
Batteries (remplaçables, rechargeables)	Deux packs de batterie intelligente lithium-ion avec afficheur LED cinq segments indiquant le niveau de charge de la batterie			Une batterie intelligente lithium-ion avec afficheur LED cinq segments indiquant le niveau de charge de la batterie			
Autonomie	Quatre heures et plus						
Durée de charge de la batterie	2,5 heures pour une pleine charge						
Système de recharge sur secteur	Chargeur à double baie ou chargement par la caméra		Chargement par la caméra (chargeur externe en option, vendu séparément)				
Fonctionnement sur secteur	Fonctionnement sur secteur avec alimentation incluse (de 100 V AC à 240 V AC, 50/60 Hz)						
Mesure de température							
Précision	± 2 °C ou 2 % (à la température nominale de 25 °C, selon la valeur la plus élevée)						
Correction de l'émissivité à l'écran	Oui (valeur numérique et tableau)						
Compensation de la température apparente réfléchie à l'écran	Oui						
Correction de la transmission à l'écran	Oui	–	Oui	–	Oui	–	

Caractéristiques détaillées

	TiS75	TiS65/TiS60	TiS55/TiS50	TiS45/TiS40	TiS20	TiS10
Palettes chromatiques						
Palettes standard	8 : Acier, bleu-rouge, haut contraste, ambre, ambre inversé, métal chaud, nuances de gris, gris inversés			7 : Acier, bleu-rouge, haut contraste, ambre, ambre inversé, métal chaud, nuances de gris, gris inversés	6 : Acier, bleu-rouge, haut contraste, ambre, métal chaud, nuances de gris	3 : Acier, bleu-rouge ou nuances de gris
Palettes Ultra Contrast™	8 : Acier ultra, bleu-rouge ultra, haut contraste ultra, ambre ultra, ambre inversé ultra, métal chaud ultra, nuances de gris ultra, gris inversé ultra		-			
Caractéristiques générales						
Alarmes de couleur (alarmes de température)	Haute température, basse température, isothermes			Haute température, basse température	-	
Bande spectrale infrarouge	7,5 µm à 14 µm					
Température de fonctionnement	-10 °C à +50 °C (14 °F à 122 °F)					
Température de stockage	-20 °C à +50 °C (-4 °F à 122 °F)					
Humidité relative	10 à 95 % (sans condensation)					
Mesure de température au point central	Oui					
Température ponctuelle	Oui					
Marqueurs des points personnalisables	3	2		1	-	
Cadre centrale	Système de mesure évolutif avec températures minimale, moyenne et maximale				-	
Normes de sécurité	EN 61010-1 : CAT Aucune, degré de pollution 2, EN 60825-1 : Classe 2, EN 60529, EN 62133 (batterie au lithium)					
Compatibilité électromagnétique	EN 61326-1: 2006, EN 55011 : Classe A, EN 61000-4-2, EN 61000-4-3					
C-Tick	CEI/EN 61326-1					
FCC américaine	EN61326-1; FCC section 5, EN 55011 : Classe A, EN 61000-4-2					
Chocs et vibrations	2G, CEI 68-2-6 et 25G, CEI 68-2-29					
Résistance aux chutes	Conçue pour résister à une chute de 2 mètres (6,5 ft)					
Dimensions (H x l x P)	26,7 cm x 10,1 cm x 14,5 cm (10,5 in x 4,0 in x 5,7 in)					
Poids (batterie comprise)	Mise au point fixe 0,72 kg, mise au point manuelle 0,77 kg					
Niveau de protection	IP54 (protection contre la poussière, pénétration limitée ; protection contre les projections d'eau de toutes les directions)					
Garantie	Garantie standard de deux ans, extensions de garantie disponibles					
Cycle d'étalonnage recommandé	Deux ans (dans des conditions normales de fonctionnement et de vieillissement)					
Langues prises en charge	Allemand, anglais, chinois simplifié, chinois traditionnel, coréen, espagnol, finnois, français, hongrois, italien, japonais, néerlandais, polonais, portugais, russe, suédois, tchèque et turc					



Informations relatives aux commandes

- FLK-TiS75 30HZ Caméra thermique industrielle/commerciale
- FLK-TiS75 9HZ Caméra thermique industrielle/commerciale
- FLK-TiS65 30HZ Caméra infrarouge industrielle/commerciale
- FLK-TiS65 9HZ Caméra infrarouge industrielle/commerciale
- FLK-TiS60 9HZ Caméra infrarouge industrielle/commerciale
- FLK-TiS55 30HZ Caméra infrarouge industrielle/commerciale
- FLK-TiS55 9HZ Caméra infrarouge industrielle/commerciale
- FLK-TiS50 9HZ Caméra infrarouge industrielle/commerciale
- FLK-TiS45 30HZ Caméra infrarouge industrielle/commerciale
- FLK-TiS45 9HZ Caméra infrarouge industrielle/commerciale
- FLK-TiS40 9HZ Caméra infrarouge industrielle/commerciale
- FLK-TiS20 9HZ Caméra infrarouge industrielle/commerciale
- FLK-TiS10 9HZ Caméra infrarouge industrielle/commerciale

Inclus

Les caméras thermiques sont livrées avec un adaptateur CA universel, une batterie intelligente lithium-ion (les modèles TiS75, TiS65/60 en incluent deux, les autres modèles une seule), un câble USB, une carte micro SD (TiS75, TiS65/60, TiS55, TiS45), un étui de transport rigide (TiS75, TiS65/60, TiS55/50, TiS45/40), une mallette de transport souple, une dragonne réglable (TiS75, TiS65/60, TiS55/50, TiS45/40), un Guide de référence rapide et une fiche de sécurité. Le logiciel peut être téléchargé depuis www.fluke.com/smartviewdownload TiS65/60 incluent un chargeur de batterie à double baie.

Accessoires en option

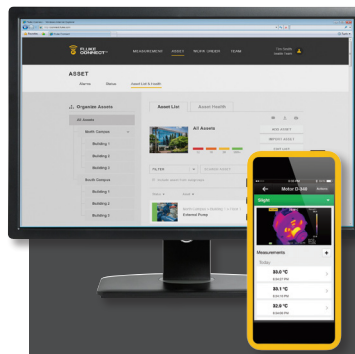
- FLK-BLUETOOTH Casque Bluetooth
- FLK-TI-TRIPOD3 Accessoire de fixation pour trépied
- BOOK-ITP Guide intitulé Présentation des principes de thermographie
- FLK-TI-SBP3 Batterie intelligente supplémentaire
- FLK-TI-SBC3B Chargeur de batteries intelligentes
- TI-CAR CHARGER Chargeur voiture

Modules Fluke Connect

- FLK-a3000 FC Module de pince de courant AC
- FLK-a3001 FC Module de pince de courant AC iFlex™
- FLK-a3002 FC Module de courant AC/DC
- FLK-a3003 FC Pince CC sans fil
- FLK-a3004 FC Pince CC sans fil
- FLK-v3000 FC Module de tension AC
- FLK-v3001 FC Module de tension DC
- FLK-t3000 FC Module de température type K

Le temps de connexion RF (délai de raccordement) peut nécessiter jusqu'à 1 minute.

Si vous cherchez une caméra infrarouge hautes performances offrant de nombreuses fonctionnalités et fournissant des images TOUJOURS nettes après avoir simplement appuyé sur un bouton, choisissez la série professionnelle avec mise au point automatique LaserSharp®.



Créez et maintenez en toute simplicité des pratiques de maintenance préventives pour vous permettre de superviser la complexité de votre univers avec le système Fluke Connect® de logiciels

et plus de 40 outils de diagnostic sans fil.

- Optimisez la disponibilité et prenez des décisions de maintenance informées grâce à des données fiables que vous pouvez suivre.
- Enregistrez les mesures dans le stockage Fluke Cloud™ et associez-les avec une

ressource, afin que votre équipe puisse consulter les mesures de courant de référence et en cours, ainsi que l'historique d'un seul et unique endroit.

- Collaborez en toute simplicité en partageant vos données de mesure avec les membres de votre équipe grâce aux e-mails et aux appels vidéos ShareLive™.
- Le transfert de mesures sans fil en une seule étape avec AutoRecord™ permet d'éliminer les erreurs de transcription, les presse-papier, carnets et feuilles de calcul.
- Générez des rapports avec divers types de mesures pour faire des recommandations relatives aux étapes à suivre ou au statut.

Pour en savoir plus ou demander un essai gratuit, rendez-vous sur : flukeconnect.fr



Toutes les marques sont la propriété de leurs détenteurs respectifs. Une connexion Wi-Fi ou cellulaire est nécessaire pour partager des données. Smartphone, service sans fil et forfait mobile non compris. Les premiers 5Go de stockage sont gratuits. Compatible Android™ (4.3 et ultérieur) et iOS (4s et ultérieur). Apple et le logo Apple sont des marques d'Apple Inc., enregistrées aux Etats-Unis et dans d'autres pays. App Store est une marque de service d'Apple Inc. Google Play est une marque de Google Inc.

Fluke Connect n'est pas disponible dans tous les pays. Vérifiez ces informations auprès de votre représentant Fluke.

Fluke. Soyez à la pointe du progrès avec Fluke®.

Fluke France S.A.S.
 Parc des Nations
 383 rue de la belle étoile
 95 700 Roissy en France - FRANCE
 Téléphone: 01 708 00000
 Télécopie: 01 708 00001
 E-mail: info@fr.fluke.nl
 Web: www.fluke.fr

Fluke Belgium N.V.
 Kortrijksesteenweg 1095
 B9051 Gent
 Belgium
 Tel: +32 2402 2100
 Fax: +32 2402 2101
 E-mail: info@fluke.be
 Web: www.fluke.be

Fluke (Switzerland) GmbH
 Industrial Division
 Hardstrasse 20
 CH-8303 Bassersdorf
 Tel: 044 580 75 00
 Fax: 044 580 75 01
 E-mail: info@ch.fluke.nl
 Web: www.fluke.ch

©2015 Fluke Corporation. Tous droits réservés. Informations modifiables sans préavis.
 11/2015 6005299d Pub_ID: 13414-fr

La modification de ce document est interdite sans l'autorisation écrite de Fluke Corporation.