



## Caméra thermique EasIR E-Serie 160 x 120 / 384 x 288 pixel



Guide Infrac

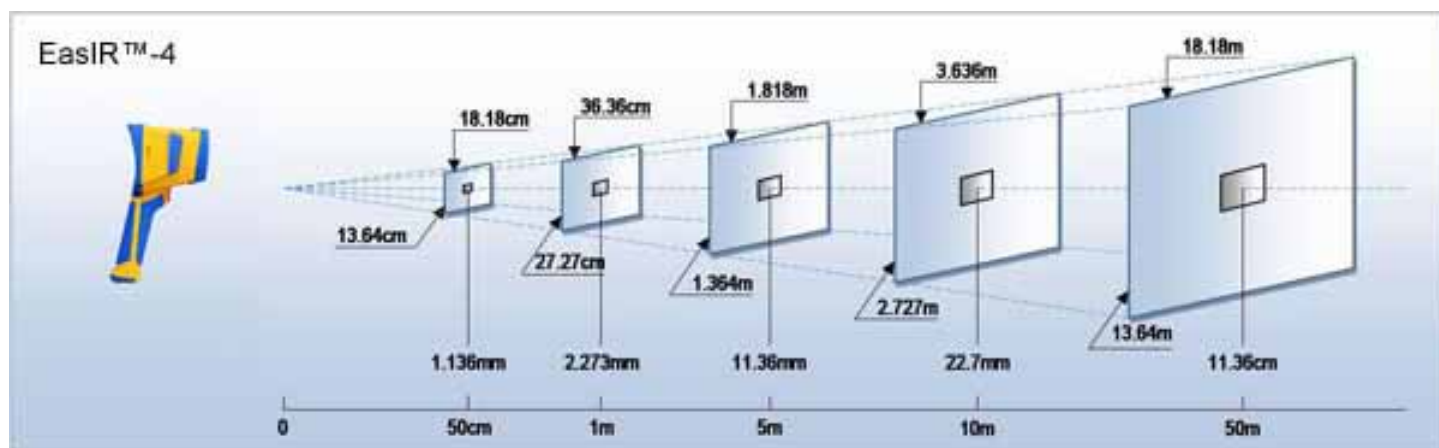
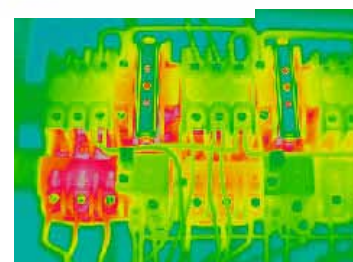
### Domaines d'application

- Maintenance préventive et prédictive
- Contrôles électriques
- Contrôles mécaniques
- Diagnostics immobiliers
- Assistance vétérinaire



EasIR E4

- Technologie de déclencheur automatique AGT (auto gate Technology)
- Auto focus
- 2 megapixels CMOS
- Prise et enregistrement des images avec un seul bouton
- Transfert des images et vidéo en temps réel via USB 2.0
- Stockage des données sur carte SD (2 Go de capacité)
- Annotation vocale de 60 secondes par image
- Résiste à une chute de 2m
- Pointeur laser semi conducteur A1galnP diode laser
- Point de mesure chaud/froid, fixe
- Logiciel d'analyse et de rapport efficace «productivité et efficacité»
- Architecture compact (boîtier magnalium)



## Données techniques de la gamme EasIR

		EasIR E9	EasIR-E4	EasIR E2	EasIR-E1
Type	Plage de température	- 20 ...+ 350°C en option 350°C / 1500 °C	- 20 ... + 250°C en option 350°C / 1200°C	- 20 ... + 250°C en option 350°C	- 20 ... + 250°C
	Exactitude	±2°C ou ±2% de la lecture			
Détecteur	Type de détecteur	384 x 288 pixel	160 x 120 pixel	160 x 120 pixel	160 x 120 pixel
	Bande spectrale	8 ... 14 µm			
	Sensibilité thermique	≤ 0.1°C à 30°C			
Visualisation	Correction de l'émissivité	0.1 à 1.00			
	Focus / zoom	manuel	motorisé automatique	motorisé	motorisé
	Aide pour la prise de la mesure	pointeur laser, éclairage, caméra digitale 2 M. px avec fusion d'images, point de rosée	pointeur laser, caméra digitale 2 M.px avec fusion d'images	pointeur laser, caméra digitale 2 M.px avec fusion d'images	-
Optique	Champ de vision	22 ° x 16 °	20.6° X 15.5 °	20.6° X 15.5 °	20.6° X 15.5 °
	distance	à partir de 100 mm à l'infini			
	Résolution spatiale	1.0 mrad	2.3 mrad	2.3 mrad	2.3 mrad
Représentation	Ecran	3.6" TFT			
	fréquence d'affichage	50 / 60 Hz	50 / 60 Hz	50 / 60 Hz	50 / 60 Hz
	Mode de mesure	point chaud/froid et fixe	point chaud/froid et fixe	point chaud/froid et fixe	point chaud/froid et fixe
	Palette de couleurs	noir/blanc et 6 sortes de palettes	noir/blanc et 6 sortes de palettes	noir/blanc et 6 sortes de palettes	noir/blanc et 4 sortes de palettes
	Langue	anglais, allemand, français (autre sur demande)			
	annotation vocale	60 sec par image	60 sec par image	-	-
Stockage d'images	Type	carte SD de 2GB amovible			
	Interface	USB 2.0 pour transfert en temps réel images sur PC, Pal/NTSC-video, enregistrement vidéo interne (seulement E9)		Pal/NTSC-video	
	Logiciel	Logiciel d'analyses et de rapports			
Données générales	Température d'utilisation	- 10°C ... + 50°C , humidité relative 10 % ... 95%			
	Température de stockage	- 20 °C ... + 60 °C, humidité relative 10% ... 95%			
	Poids	0.73 kg / 111 x 124 x 240 mm			
	Boîtier	Étanchéité IP 54, choc 25g, vibration 2 g, résiste à une chute de 2 mètres			
	Contenu standard	mallette, 2 jeux de piles rechargeables, carte SD, logiciel, adaptateur secteur, lecteur de carte, câble USB (EasIR4 et EasIR 9, câble vidéo (EasIR 9)			
	Accessoires en option	Téléobjectif, objectif grand angle, pare-soleil, trépied (seulement E4), filtre haute-température			

La société Wuhan Guide Infrared Co., Ltd. est un fabricant spécialisé d'imageurs thermiques. Ils produisent principalement des caméras thermiques, des systèmes de surveillance infrarouge, des imageurs thermiques portatifs, des caméras vidéos surveillance stationnaires, des visionneuses thermiques, etc. En tant que seule entreprise chinoise se classant parmi les 5 premières mondiales, tous les produits de Guide sont d'excellente qualité. Ils ont passé avec succès l'authentification des systèmes de gestion de la qualité ISO9001 et GJB9001A, l'organisme national de confidentialité niveau 2, ainsi que la certification CE de l'Union Européenne et la certification de prestige et d'autorité.



\* Ces données ne sont pas contractuelles et sont susceptibles de changement sans préavis.

Version 2