



## Caméra thermique EasIR 4 (160 x 120) 19'200 pixels

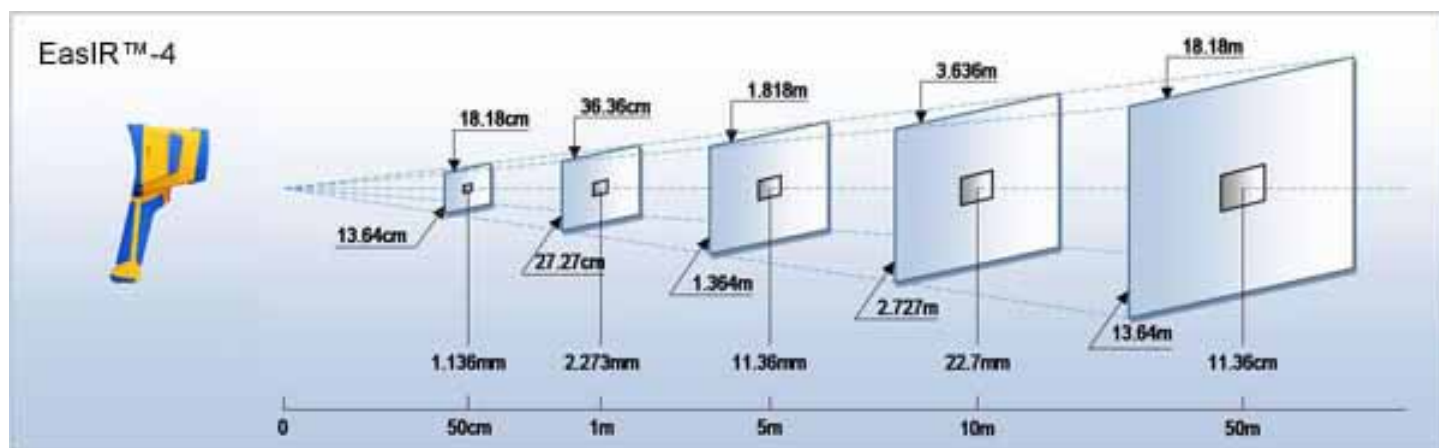
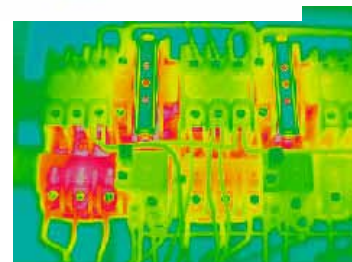


### Domaines d'application

- Maintenance préventive et prédictive
- Contrôles électriques
- Contrôles mécaniques
- Diagnostics immobiliers
- Assistance vétérinaire



- Technologie de déclencheur automatique AGT (auto gate Technology)
- Auto focus, motorisé
- 2 megapixels CMOS
- Prise et enregistrement des images avec un seul bouton
- Transfert des images et vidéo en temps réel via USB 2.0
- Stockage des données sur carte SD (2 Go de capacité)
- annotation vocale de 60 secondes par image
- Résiste à une chute de 2m
- Pointeur laser semi conducteur A1galnP diode laser
- Mode de mesure avec point chaud/froid, fixe
- Logiciel d'analyse et de rapport efficace «productivité et efficacité»
- Architecture compact (boîtier magnalium)





Caractéristiques thermiques	
Type de détecteur	Microbolomètre FPA non refroidi (160 x 120 pixels)
Gamme spectrale	8 à 14 $\mu\text{m}$
Sensibilité thermique	$\leq 0.1^\circ\text{C}$ à $30^\circ\text{C}$
Champ de vision	$20.6^\circ \times 15.5^\circ$
Focus / zoom	11 mm motorisé, autofocus
Ecran image	256 niveaux, 6 palettes (arc-en-ciel, fer, B&W, etc)
Visualisation	
vidéo digitale intégrée	capteur CMOS, 1600 x 1200 pixels, 2 <sup>24</sup> vraies couleurs
Ecran externe	Ecran couleur à cristaux liquides TFT 3.6" haute résolution
Etendue des températures	- $20^\circ\text{C}$ - $250^\circ\text{C}$ (en option $350^\circ\text{C}$ / $1200^\circ\text{C}$ )
Incertitude	$\pm 2^\circ\text{C}$ ou $\pm 2\%$ de la lecture
Mode de mesure	analyse de point chaud/froid, fixe, fusion infrarouge
Stockage d'images	
Type	carte SD de 2Go amovible
Format de fichier	JPEG
Commentaire vocal	60 secondes
Batteries	Indication des conditions des batteries et leur puissance
Alimentation électrique	
Type	110 / 220V adaptateur Ac /pile alcaline AA
Autonomie	plus de 2 heures d'utilisation continue. Indication de leur puissance sur l'écran.
Système de recharge	Adaptateur AC ou chargeur de batterie externe
Données générales	
Température d'utilisation	- $10^\circ\text{C}$ à $50^\circ\text{C}$
Température de stockage	- $20^\circ\text{C}$ à $60^\circ\text{C}$
Humidité	Fonctionnement et stockage, 10% à 95%, sans condensation
Etanchéité	IP 54
Choc	en fonctionnement : 25 g, IEC 68-2-29
Vibration	En fonctionnement : 2g, IEC 68-2-29
Essai de chute	2 mètres

Pointeur laser	
Type de classification	Diode laser semi-conductrice A1GalnP
Interfaces	
USB 2.0	Image en temps réel (thermique et visuelle), mesure et commentaire vocal transféré vers le PC.
Caractéristiques physiques	
Poids	0.730 kg (batteries incl)
Dimensions	111mm x 124mm x 240mm
Couleur	jaune et bleu ou rouge et noir
Logiciel	
Logiciel	Logiciel performant générant automatiquement des rapports avec images IR et visuelles dans Word ou Excel
Contenu	
Contenu standard	mallette, 2 jeux de piles rechargeables, carte SD, logiciel, adaptateur secteur, lecteur de carte, câble USB, câble vidéo,
Accessoires en option	Téléobjectif, objectif grand angle, pare-soleil, dispositif pour montage sur trépied, filtre haute-température

La société Wuhan Guide Infrared Co., Ltd. est un fabricant spécialisé d'imageurs thermiques. Ils produisent principalement des caméras thermiques, des systèmes de surveillance infrarouge, des imageurs thermiques portatifs, des caméras vidéos surveillance stationnaires, des visionneuses thermiques, etc. En tant que seule entreprise chinoise se classant parmi les 5 premières mondiales, tous les produits de Guide sont d'excellente qualité. Ils ont passé avec succès l'authentification des systèmes de gestion de la qualité ISO9001 et GJB9001A, l'organisme national de confidentialité niveau 2, ainsi que la certification CE de l'Union Européenne et la certification de prestige et d'autorité.



\* Ces données ne sont pas contractuelles et sont susceptibles de changement sans préavis.

Version 2