



## Caméra thermique EasIR 9 Guide 110'592 pixels

### Domaines d'application

- Maintenance préventive et prédictive
  - Contrôles électriques
  - Contrôles mécaniques et électroniques
  - Diagnostic du bâtiment
- 
- Nouvelle génération de détecteur infrarouge à haute performance (384 x 288) , 25µm
  - Image thermique et visuelle, fusion images, incrustation images
  - Enregistrement vidéo en temps réel sur carte SD 4GB (Jusqu'à 60 min)
  - Transfert de données à haute vitesse via USB 2.0
  - 4 objectifs focus manuel en option avec un investissement minimum
  - Plusieurs modes de mesure
  - Grande capacité carte SD mémoire (4 Go de capacité)
  - Logiciel de prétraitement efficace «productivité et efficacité»

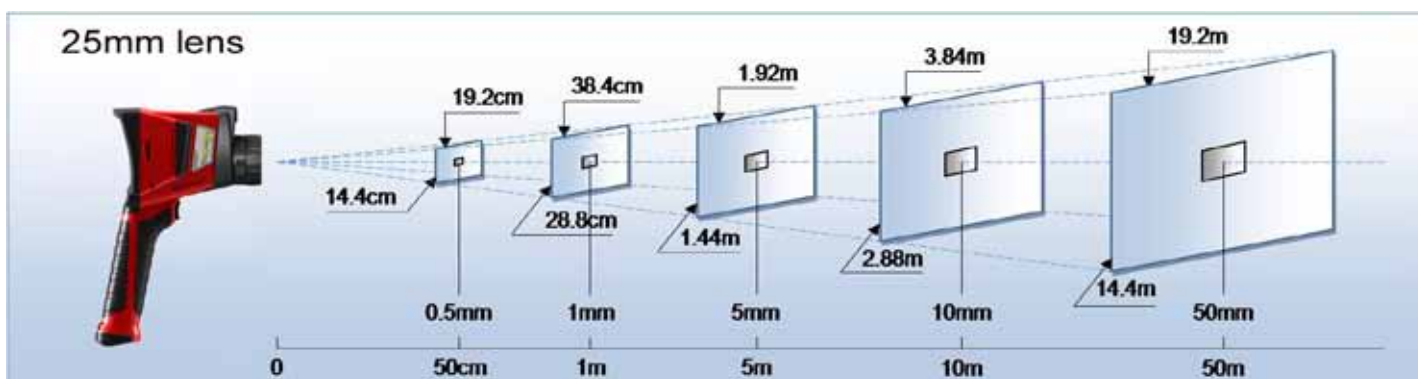


4 objectifs manuels en option



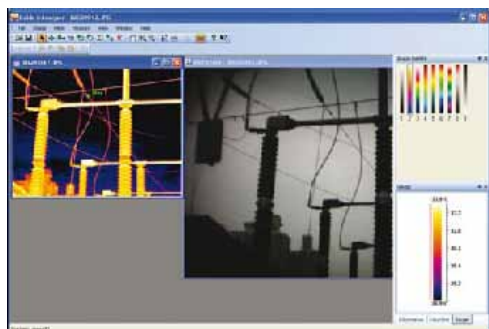
### Live Video recording

Record video on board with date and time info for review and analysis





Thermique	
Type de détecteur	Microbolomètre FPA non refroidi (384 x 288 pixels) 110'592 pixels
Gamme de mesures	8 à 14 µm
Sensibilité thermique	≤0.08 °C à 30°C
Champ de vision /focus	objectif standard 21.7° x 16.4°/25mm , objectif grand angle 40.53°X30.96°/13 mm, 13.04° x 9.8°/42mm téléobjectif 7.8° x 5.89°/70mm
Affichage de l'image	256 niveaux, 8 palettes (arc en ciel, fer, B&W, etc.)
Visuel	
Built- in video digitale	capteur CMOS, 1600 x 1200pixels, 2 <sup>24</sup> couleurs
Affichage externe	3,5 pouces couleur haute résolution LCD VGA, 640 x 480 pixels
Ecran externe	3.6 " TFT haute résolution LCD couleur
Gamme de température	-20°C à 250°C (350°C, 1500°c en option)
Précision	±2°C ou ±2% de lecture
Mode de mesure	analyse de points, infra fusion
Enregistrement d'images	
type	Carte SD 4 GB et mémoire interne
Format de l'image	standard JPEG
Annotation vocale	60 secondes
Indication du statut	
Affichage LCD	Statut de pile, indication du courant





Laser Locator	
Type de classification	Classe 2 laser à semi-conducteur
Alimentation	
Type	110/220V, adaptateur AC /AA piles alkaline
Système de charge	Interne ou dans un chargeur de batterie
Batterie, durée de fonctionnement	3 heures env. en fonctionnement continu env.
Opération externe d'alimentation	Adaptateur AC ou dans chargeur de pile externe
Spécifications environnementales	
Température de fonctionnement	-10°C à 50°C
Température de stockage	-20°C à 60°C
Humidité	d'exploitation et stockage de 10% à 95%, sans condensation
Boîtier	IP54
choc	operationel 25g, IEC 68-2-29
vibration	operationel : 2g, IEC 68-2-29
Test de chute	2 mètres
Interface	
USB 2.0	Images et transfert vidéo en temps réel sur PC. Contrôle en temps réel de la caméra sur PC
Caractéristiques physiques	
Poids	0.79kg
Grosueur	112mm x 182mm x 252mm (modèle avec objectif 25 mm)
Possibilité de montage sur trépied	1/4" - 20
Contenu standard	mallette, 2 jeux de piles rechargeables, carte SD, logiciel, adaptateur secteur, lecteur de carte, câble USB, câble vidéo
Accessoires en option	Objectif grand angle, téléobjectif, filtres hautes température, pare-soleil

\* Ces données ne sont pas contractuelles et sont susceptibles de changement sans préavis.

La société Wuhan Guide Infrared Co., Ltd. est un fabricant spécialisé d'imageurs thermiques. Ils produisent principalement des caméras thermiques, des systèmes de surveillance infrarouge, des imageurs thermiques portatifs, des caméras vidéos surveillance stationnaires, des visionneuses thermiques, etc. En tant que seule entreprise chinoise se classant parmi les 5 premières mondiales, tous les produits de Guide sont d'excellente qualité. Ils ont passé avec succès l'authentification des systèmes de gestion de la qualité ISO9001 et GJB9001A, l'organisme national de confidentialité niveau 2, ainsi que la certification CE de l'Union Européenne et la certification de prestige et d'autorité.