



Caméra thermique MobIR M8

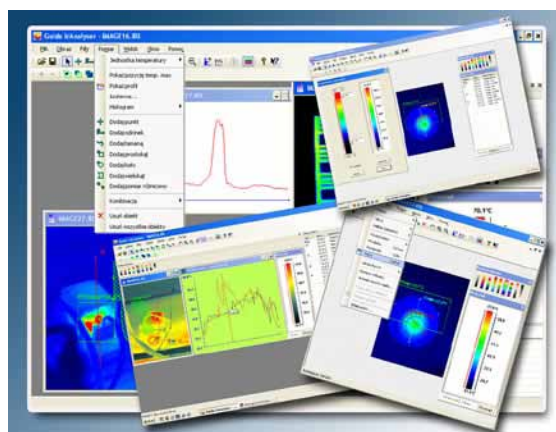
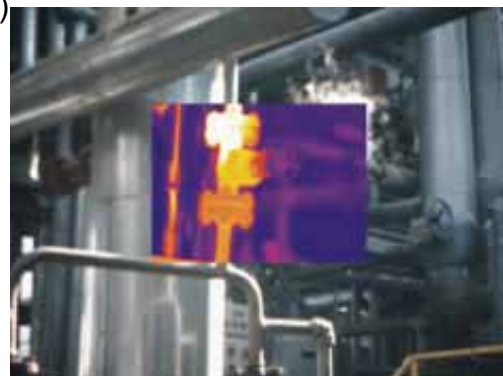


Domaines d'application

- Maintenance préventive et prédictive
- Contrôle mécanique
- Contrôle électrique
- Diagnostic immobilier



- La caméra thermique M8 est la plus petite et légère au monde, seulement 350g (boîtier en magnalium IP 54). Elle se glisse dans une poche.
- Résolution du détecteur infrarouge 120 x 160 pixels (19'200 pixels)
- Image thermique et visuelle, fusion image
- Plage de mesure - 20°C à - 250°C (en option jusqu'à 350 °C)
- Sensibilité thermique 0.08°C à 30°C
- Image haute résolution de présentation flexible (écran LCD, VGA sortie video).
- Transmission des données à haute vitesse via USB 2.0
- Interface avec transmission des données radiométriques online
- Ecran ajustable tactile
- Point chaud /froid automatique et fonction alarme
- Pointeur laser
- Enregistrement vidéo en direct ou sur PC via USB 2.0 et enregistrement vocal
- carte mémoire SD et mémoire interne
- Logiciel d'analyse et de rapport, câble USB, mallette





Performance de l'image thermique	
Type de détecteur	Microbolomètre FPA non refroidi (120 x 160 pixels)
Gamme spectrale	8 à 14 μm
Sensibilité thermique	0.08°C à 30°C
Champ de vision	20.6° x 15.5°
Mise au point	automatique ou motorisé (IR + visuelle)
Focus	automatique et motorisé (thermique et visuelle)
Fréquence d'affichage	50HZ APL/60HZ NTSC
Palette	8
Zoom électronique	x 2
Visuel	
Built- in video digital	capteur CMOS, 2.0 megapixels,
Présentation de l'image	
Ecran externe	2.47" TFT LCD couleur haute résolution
Sortie vidéo	PAL /NTSC
Affichage de l'image	Image thermique seule / image visuelle seule / image dans l'image
Communication homme-machine	
Ecran tactile	angle ajustable
USB 2.0	oui
W/T roulette	oui
Infrared remote controller	oui
Mesure	
Plage de température	-20°C à 2500°C (jusqu'à 350°C en option)
Précision	$\pm 2^\circ\text{C}$ ou $\pm 2\%$ de la lecture
Mode de mesure	Point chaud et froid automatique, 4 points de mesure mobiles, 4 zones mobiles et modifiables, alarme automatique en live image et video, isotherme, profil linéaire, historigramme et bande isotherme en live/capture et image sauvegardées.
Correction d'émissivité	Variable de 0.01 à 1.00.
Caractéristiques de mesure	Correction automatique basée sur la distance, l'humidité relative, la transmission atmosphérique extérieure et de l'optique
Correction de la transmission optique	Auto, basée sur les signaux provenant des capteurs
Software	Logiciel Guide IRAnalyszer, rapport automatique généré dans Excel ou Word avec choix multiples de langues

*Ces données ne sont pas contractuelles



Stockage d'images	
Type	Mini carte SG 2GB et mémoire interne
Format de l'image	JPG avec analyse d'enregistrement
Annotation vocale	jusqu'à 60 secondes
Annotation texte	sélectionné d'après textes préenregistré ou amélioré
Capture de l'image automatique	oui
Enregistrement vidéo en direct + mesures + stockage	
Enregistrement	enregistrement jusqu'à 30 minutes sur la mini carte SD
Mesures	automatique température max et min
Stockage	sur la mini carte SD, mémoire interne ou sur PC
Laser Locator	
Type de classification	Classe 2 laser à semi-conducteur
Power system	
Type de batterie	Batterie Li-ION Camcorder, remplaçable sur le terrain
Système de charge	dans la caméra ou dans un chargeur de batterie
Batterie, durée de fonctionnement	4 heures env. en fonctionnement continu
Opération externe d'alimentation	Adaptateur secteur 110/220 VAC, 50/60Hz
Spécifications environnementales	
Température de fonctionnement	-10°C à 60°C
Température de stockage	-20°C à 60°C
Humidité	d'exploitation et stockage de 10% à 95%, sans condensation
Boîtier	IP54 IEC 529
Interfaces	
USB 2.0, PAL	Image en temps réel, transfert des données vidéo sur PC et contrôle en temps réel de la caméra sur PC
RS232 communication	Contrôle de la caméra sur PC
Caractéristiques physiques	
Taille	154mm x 69 mm x 45 mm
Poids	0.350kg avec batterie
Accessoires	
Trépied	Pare-soleil, cible éclairée
Télé Objectif 30mm FOV 7.6° x 5.7°	Protection en silicone

*Ces données ne sont pas contractuelles