



## Caméra thermique TP8s 110'592 pixels

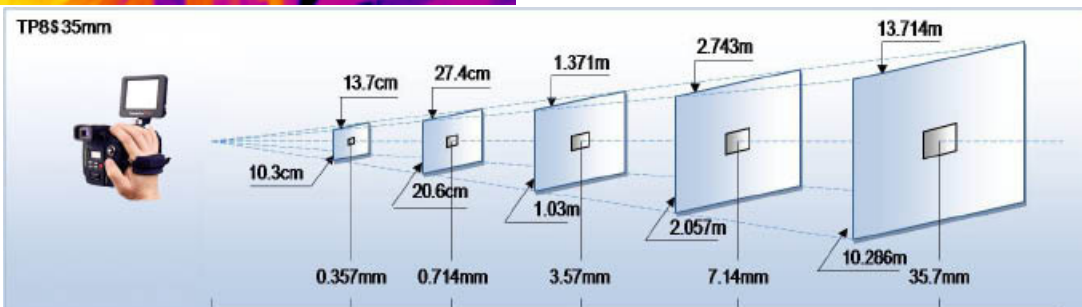
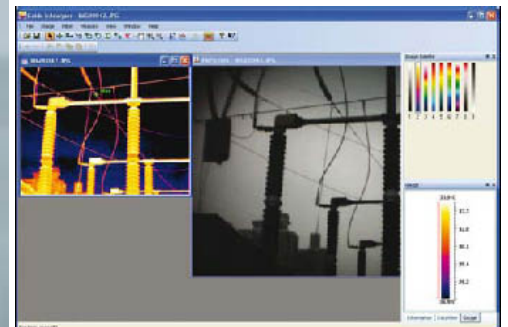
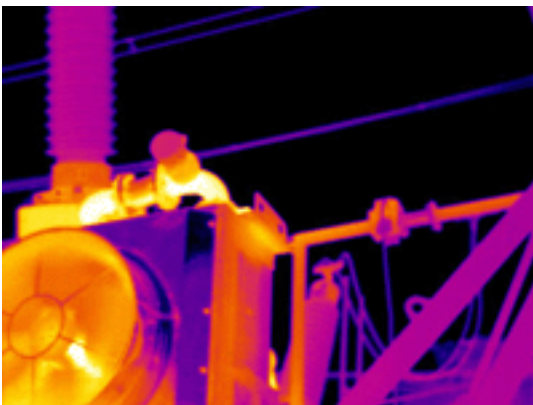
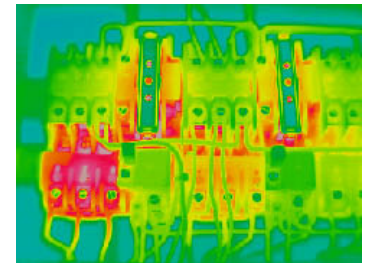


### Domaines d'application

- Maintenance préventive et prédictive
- Contrôles électriques professionnels
- Contrôles mécaniques professionnels
- Diagnostics immobiliers professionnels



- Nouvelle génération de détecteur infrarouge à haute performance (384 x 288)
- Image thermique et visuelle, fusion d'images
- Haute sensibilité thermique  $\leq 0.08^{\circ}\text{C}$  et mesure précise de la température  $\pm 2^{\circ}\text{C}$  ou  $\pm 2\%$
- Image haute résolution, présentation flexible écran LCD 640x480 détachable avec levier de commande à distance, viseur OLED et VGA sortie video 640x480
- Transfert des données rapides via USB 2.0
- Stockage des données sur carte SD (max 2 Go de capacité)
- Analyse intelligente (point chaud, point froid, zones, etc..)
- Plusieurs modes de mesure
- Pointeur laser
- Alarmes sonores et visuelles
- Logiciel de pré-traitement efficace «productivité et efficacité»
- Architecture compact (boîtier magnalium) et écran tactile détachable et à distance intuitif de contrôle





Thermique	
Type de détecteur	Microbolomètre FPA non refroidi (384 x 288 pixels)
Gamme spectrale	8 à 14 $\mu\text{m}$
Sensibilité thermique	$\leq 0.08^\circ\text{C}$ à $30^\circ\text{C}$
Champ de vision /focus	21.7° x 16.4°/35mm (version A) ou 15.6°x 11.7°/35mm (version B)
Mise au point	automatique ou motorisé
Zoom électronique	x1 à x10 zoom continu
Visuel	
Built- in video digitale	capteur CMOS, 1280 x 1024 pixels, 2 <sup>15</sup> couleurs
Présentation de l'image	
Affichage externe	3.5" couleur haute résolution sur écran LCD détachable 640 x 480 pixels, commande à distance,
Viseur	0.6" intégré en couleur OLED haute résolution, 640 x 480 pixels
Sortie vidéo	VGA / PAL / NTSC commutable
Affichage de l'image	Image thermique seule / image visuelle seule / image dans l'image
Communication homme-machine	
Ecran de contrôle à distance	Répond selon les manipulations de l'opérateur
Joystick et boutons	Répond selon les manipulations de l'opérateur
Menu	Microsoft© WIndows style
Ecran tactile	Reçoit les commandes de l'opérateur par touché
Mesure	
Plage de température	-20°C à 600°C (de -40°C jusqu'à 2000°C en option)
Précision	$\pm 2^\circ\text{C}$ ou $\pm 2\%$ de la lecture
Mode de mesure	Points, zones, isothermes, diagramme, point chaud automatique, alarme automatique. Point chaud ou froid automatique, alarme automatique à température min. ou max., points, zones. Diagramme vertical et horizontal, delta-T, histogramme et isothermes (en temps réel/zoom/arrêt sur image/enregistrement) et vidéo. Point chaud automatique et alarme automatique en temps réel/zoom et vidéo 10 points mobiles et changeables (min, max ou moyennne). Diagramme vertical et horizontal, historigramme et isothermes (en temps réel/arrêt sur image et enregistrement) et vidéo.
Correction d'émissivité	Variable de 0.01 à 1.00 (0.01 incrément)
Caractéristiques de mesure	Correction automatique basée sur la distance, l'humidité relative, la transmission atmosphérique extérieure et de l'optique
Transmission optique de correction	Auto, basée sur les signaux provenant des capteurs
Stockage d'images	
Type	carte SD de 2Go amovible
Format de fichier	JPEG (un dossier individuel est constitué de l'image infrarouge, de l'image visuelle, de l'annotation du texte le cas échéant)



Annotation vocale	jusqu'à 60 secondes par dossier
<b>Objectifs en option</b>	
Champ de vision / Focus	7.8° x 5.9° / 70 mm (version A) ou 5.5° x 4.1° / 100 mm (version B) 44.3° x 33.9° / 11.8mm (version A) ou 33.4° x 25,4° / 16 mm (version B)
<b>Laser Locator</b>	
Type de classification	Classe 2 laser à semi-conducteur
<b>Power system</b>	
Type de batterie	Batterie Li-IOn Camcorder, interchangeable
Système de charge	directe ou dans un chargeur de batterie
Batterie, durée de fonctionnement	2 heures env. en fonctionnement continu
Opération externe d'alimentation	Adaptateur secteur 110/220 VAC, 50/60Hz
<b>Spécifications environnementales</b>	
Température de fonctionnement	-20°C à 60°C (extension de la plage en option)
Température de stockage	-20°C à 60°C (extension de la plage en option)
Humidité	d'exploitation et stockage de 10% à 95%, sans condensation
Boîtier	magnalium, IP54
<b>Interfaces</b>	
USB 2.0	Image transférée vers le PC
RS232 communication	Contrôle de la caméra sur PC
<b>Caractéristiques physiques</b>	
Poids	0.85kg (sans les batteries + LCD) 1.1 kg (incl. batterie + LCD)
Grosueur	186mm x 106mm x 83mm (modèle standard)
Trépied	en option

\* Ces données ne sont pas contractuelles et sont susceptibles de changement sans préavis.