



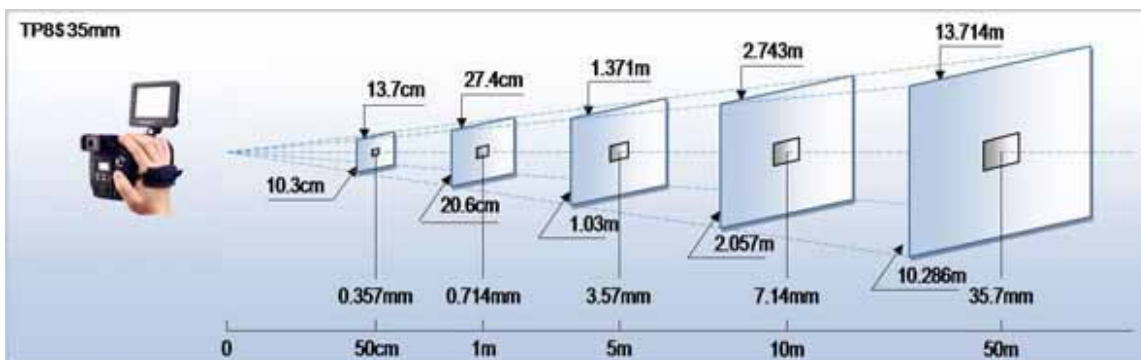
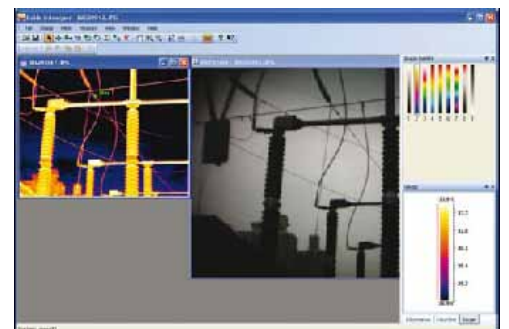
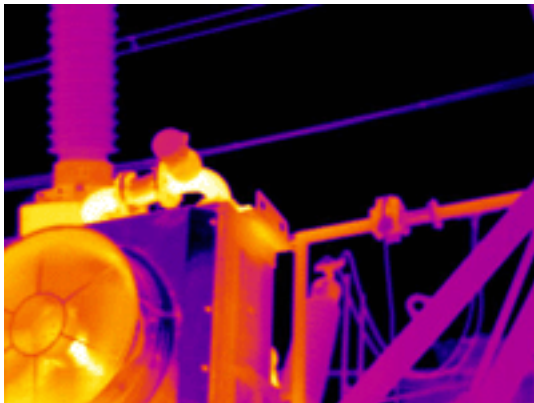
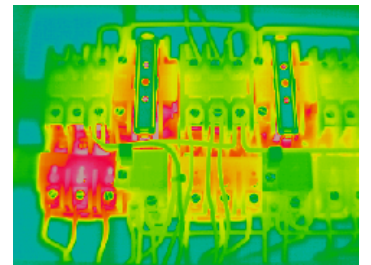
Caméra thermique TP8s 110'592 pixels

Domaines d'application

- Maintenance préventive et prédictive
- Contrôles électriques
- Contrôles mécaniques
- Diagnostic du bâtiment



- Nouvelle génération de détecteur infrarouge à haute performance (384 x 288) , 25µm
- Image thermique et visuelle
- Ecran tactile intuitif détachable et levier de commande à distance
- Haute sensibilité thermique 0.08°C et mesure précise de la température $\pm 2C$ ou $\pm 2\%$
- Viseur OLED, écran VGA et TV
- Présentation d'images haute résolution
- Enregistrement radiométrique en temps réel et stockage des images JPEG
- Transfert de données à haute vitesse via USB 2.0
- Image en temps réel transférées sur PC, contrôle de la caméra sur PC
- Analyse de bord intelligente
- Alarmes sonores et visuelles
- Plusieurs modes de mesure
- Grande capacité carte SD mémoire (2 Go de capacité)
- Logiciel de prétraitement efficace «productivité et efficacité»





Thermique	
Type de détecteur	Microbolomètre FPA non refroidi (384 x 288 pixels) 110'592 pixels
Gamme spectrale	8 à 14 μm
Sensibilité thermique	≤ 0.08 °C à 30°C
Champ de vision /focus	Version A objectif standard 21.7° x 16.4°/25mm , objectif grand angle 44.3°X33.9°/11.8 mm, téléobjectif 7.8° x 5.9°/70mm Version B : objectif standard 15.6° x 11.7°/35mm , objectif grand angle 33.4°X25.4°/16 mm, téléobjectif 5.5° x 4.1°/100mm
Mise au point	automatique ou motorisé
Zoom électronique	x1 à x10 zoom continu
Visuel	
Built- in video digitale	capteur CMOS, 1280 x 1024 pixels, 2 ¹⁵ couleurs
Présentation de l'image	
Affichage externe	3.5 pouces couleur haute résolution LCD VGA, 640 x 480 pixels
Viseur	0.6" intégré en couleur OLED haute résolution, 640 x 480 pixels
Sortie vidéo	VGA / PAL / NTSC commutable
Affichage de l'image	Image thermique seule / image visuelle seule /fusion image/incrustation d'image
Communcation homme-machine	
Remote control Handle (en option)	Répond selon les manipulations de l'opérateur
Joystick et boutons	Répond selon les manipulations de l'opérateur
Menu	Microsoft© WIndows style
Mesure	
Plage de température	-20°C à 600°C (de -40 jusqu'à 2000°C en option)
Précision	± 2 °C ou $\pm 2\%$ de la lecture
Mode de mesure	Points, zones, isothermes, diagramme, point chaud automatique, alarme automatique. Point chaud ou froid automatique, alarme automatique à température min. ou max., points, zones. Diagramme vertical et horizontal, delta-T, histogramme et isothermes (en temps réel/zoom/arrêt sur image/enregistrement) et vidéo. Point chaud automatique et alarme automatique en temps réel/zoom et vidéo 10 points mobiles et changeables (min, max ou moyennne). Diagramme vertical et horizontal, historigramme et isothermes (en temps réel/arrêt sur image et enregistrement) et vidéo.
Correction d'émissivité	Variable de 0.01 à 1.00 (0.01 incrément)
Caractéristiques de mesure	Correction automatique basée sur la distance, l'humidité relative, la transmission atmosphérique extérieure et de l'optique
Transmission optique de correction	Auto, basée sur les signaux provenant des capteurs
Annotation vocale	Jusqu'à 60 secondes par dossier



Stockage d'images	
Type	carte SD de 2Go amovible ou mémoire flash intégrée
Format de fichier	JPEG (un dossier individuel est constitué de l'image infrarouge, de l'image visuelle, de l'annotation vocale et de l'annotation du texte le cas échéant)
Laser Locator	
Type de classification	Classe 2 laser à semi-conducteur
Power system	
Type de batterie	Batterie Li-IOn Camcorder, remplaçable sur le terrain
Système de charge	Interne ou dans un chargeur de batterie
Batterie, durée de fonctionnement	2.5 heures env. en fonctionnement continu env.
Opération externe d'alimentation	Adaptateur secteur 110/220 VAC, 50/60Hz
Spécifications environnementales	
Température de fonctionnement	-20°C à 60°C
Température de stockage	-20°C à 60°C
Humidité	d'exploitation et stockage de 10% à 95%, sans condensation
Boîtier	IP54
Interfaces	
USB 2.0	Images transférées vers le PC.
RS232 communication	Contrôle de la caméra sur le PC
Communication homme-machine	
Ecran tactile	Reçoit les commandes de l'opérateur données par touché
Caractéristiques physiques	
Poids	0.85kg (sans les batteries + LCD) 1.1 kg (incl. batterie + LCD)
Grosueur	186mm x 106mm x 83mm (modèle standard)
Possibilité de montage sur trépied	1/4" - 20

* Ces données ne sont pas contractuelles et sont susceptibles de changement sans préavis.

La société Wuhan Guide Infrared Co., Ltd. est un fabricant spécialisé d'imageurs thermiques. Ils produisent principalement des caméras thermiques, des systèmes de surveillance infrarouge, des imageurs thermiques portatifs, des caméras vidéos surveillance stationnaires, des visionneuses thermiques, etc. En tant que seule entreprise chinoise se classant parmi les 5 premières mondiales, tous les produits de Guide sont d'excellent qualité. Ils ont passé avec succès l'authentification des systèmes de gestion de la qualité ISO9001 et GJB9001A, l'organisme national de confidentialité niveau 2, ainsi que la certification CE de l'Union Européenne et la certification de prestige et d'autorité.