

Caméra infrarouge pour le bâtiment

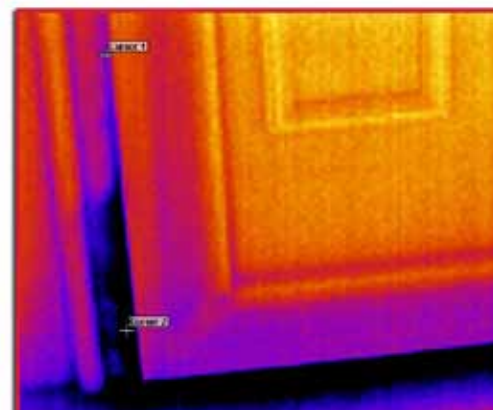
Domaines d'application

- Audit énergétique
- Diagnostic immobilier
- Contrôle des travaux
- Maintenance des bâtiments
- Chauffage, sanitaire

- Compacte et facile d'utilisation, seulement 750g
- Grand écran 3.5"
- Caméra infrarouge avec accus rechargeables, env 6h d'autonomie
- 19'200 de points de mesure (160x120)
- Transfert des images via USB 2.0
- Stockage des données plus de 1000 images sur carte SD
- Pointeur laser
- Mode de mesure avec point chaud/froid automatique
- Logiciel d'analyse et de rapport inclus
- Haute sensibilité thermique (NETD $\leq 0,05$ °C) unique dans sa gamme de prix
- Indication de la charge des accus
- Zoom digital x 2



La caméra thermique Irisys 4015 a été spécialement conçue pour toutes les applications thermographiques qui exigent une haute sensibilité thermique (NETD 0.5°C). Idéale pour tous les métiers du bâtiment, tels que chauffagiste, sanitaire, plombier, conseiller énergétique, couvreur, menuisier, charpentier. Grâce au grand écran 3.5" LCD couleur avec éclairage led en arrière-plan, les irrégularités sont immédiatement repérées. Le pointeur laser intégré permet en plus un repérage précis. Avec les 2 points de contrôle déplaçables, les différences de températures sont déterminées directement. Le gamme de mesure de -20° à +125°C est idéal pour toutes les applications dans le secteur de l'entretien. L'IRI 4015 est livrée est un logiciel qui permet une reprise et une évaluation des images infrarouges





Caractéristiques thermiques	
Type de détecteur	Microbolomètre FPA non refroidi (160 x 120 pixels)
Gamme spectrale	8 à 14 μm
Sensibilité thermique (NETD)	$\leq 0.05^\circ\text{C}$ à 30°C
Champ de vision	$20^\circ \times 15^\circ$
Focus	manuel, minimum 30 cm
Mesures	
Etendue des températures	- 20°C + 125°
Incertitude	$\pm 2^\circ\text{C}$ ou $\pm 2\%$ de la lecture
Mode de mesure	2 points de mesure ajustables et analyse de point chaud/froid automatique
Correction de l'émissivité	0,1 à 1.0 par palier de 0.01 réglage manuel
Niveau et échelle	ajustables ou automatiques
Ecran et enregistrement	
Ecran	3.5' LCD couleur avec led en arrière-plan et 4 couleurs de palettes
Type enregistrement	enregistrement sur carte SD (plus de 1000 images)
Pointeur laser	
Pointeur laser	classe 2
Alimentation électrique	
Type	220V adaptateur Ac
Autonomie	plus de 5 heures d'utilisation continue. Indication de leur puissance sur l'écran.
Système de recharge	Adaptateur AC
Environnement	
Température d'utilisation	- 15°C à 50°C
Température de stockage	- 20°C à 70°C
Humidité	Fonctionnement et stockage, 10% à 90%, sans condensation
Etanchéité	IP 42
Choc	MIL-PRF-288-F, classe 2 section 4.5.5.4.1.
Vibration	MIL-PRF-288-F, classe 2 section 4.5.5.3.1.
Essai de chute	MIL-PRF-288-F, classe 2 section 4.5.5.4.2

Interfaces	
USB 2.0	Images transférées vers le PC.
Caractéristiques physiques	
Poids	0.750 kg (batteries incl)
Dimensions	230mm x 120mm x 110mm
Trépied	peut-être montée sur un trépied (en option)
Logiciel	
Logiciel	Logiciel d'analyse et de rapports inclus
Contenu	
Contenu standard	mallette, batteries rechargeables, carte SD, CD avec logiciel et mode d'emploi, adaptateur secteur, chargeur pour voiture, lecteur de carte, câble USB,
Accessoires en option	pare-soleil, dispositif pour montage sur trépied



* Ces données ne sont pas contractuelles et sont susceptibles de changement sans préavis.