

- 19'200 points de mesure (160 x 120)
- Avec carte de mémoire MMC/SD (1000 images)
- Plage de mesure: -10...+250°C
- Sensibilité: 0.08°C à 25°C temp. Ambiante
- Grand affichage de 3½"
- Utilisation simple
- Logiciel de traitement d'images inclus

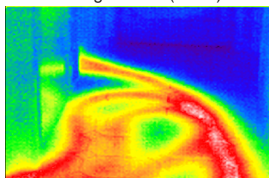
Description

La caméra infrarouge portable IRI4010 est un outil innovant et bon marché très utile pour toutes les applications thermographiques requérant un haut degré de mobilité et de flexibilité. Les applications sont variées : entretien, maintenance, développement, technique du bâtiment, optimisation de processus. Grâce à son écran couleur LCD 3,5" et à son rétroéclairage, la moindre variation de chaleur peut être détectée, ce qui autorise la prise rapide de mesures de correction. Le pointeur à laser intégré permet en outre un repérage précis des lieux durant les mesures. Le fait que l'appareil puisse saisir deux points de mesures différents sert à localiser directement sur place toute différence de température. La fourchette des températures va de -10° à +250° C, ce qui fait de cette caméra l'instrument idéal pour la maintenance.

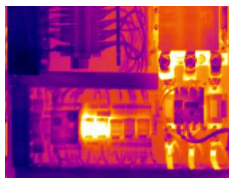
La carte mémoire interchangeable SD/MMC permet de sauvegarder jusqu'à 1000 images de grande précision au niveau de la température. Il est possible soit de relier la caméra à un port USB, soit de lire la carte mémoire SD/MMC sur un ordinateur.

La caméra infrarouge IRI4010 est livrée avec un logiciel d'analyse servant à retravailler et à interpréter les données mesurées sous forme d'images infrarouges. Le logiciel livré en option sert à l'établissement aisé de rapports circonstanciés.

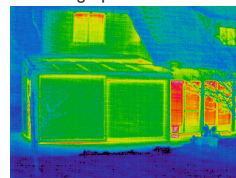
Chauffage au sol (fuites)



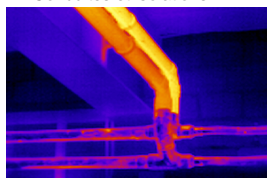
Installations BT et HT



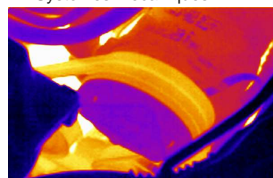
Thermographie du bâtiment



Conduites et isolations



Systèmes mécaniques



Données techniques IRI4010

Plage de mesure	1) -10°C à +250°C, options sur demande
Bande spectrale	8 ...14µm
Capteur	FPA Array non refroidi (microbolomètre)
Points de mesure	160 x 120 = 19'200 Pixel
Optique	20° x 15°, options sur demande
Distance de mesure	30cm à infini
Grandeur minimale d'un pixel	0.66mm à une distance de 30cm
Exactitude absolue	+/- 2°C ou +/- 2% (sur corps noir)
Résolution de température	0.15°C à une température ambiante de 25°C
Autonomie	4 heures environ
Température de travail	-15°C ... +45°C (température de stockage -20 ... +70°C)
Degré d'émissivité	Réglable de 0.1 à 1.0
Communication	USB 2.0
Mémoire	Carte MMC/SD (jusqu'à 1000 images)
Affichage	TFT-LCD à couleur, système matrice active, diagonale 3½", rétro-éclairage à LED
Fonctions	2 curseurs mobiles pour l'indication de la température, différence de température, mode automatique ou manuel pour le réglage de la plage de mesure, pointeur à laser
Menu setup	Facteur d'émissivité, température ambiante, unité de température, palettes de couleurs, date et heure, zoom digital 2x
Poids	750g avec batterie
Accessoires standard	Mallette pratique, batteries rechargeables, chargeur, manuel, câble USB, logiciel de traitement des données

Données techniques sujettes à modifications sans préavis.

