

## ***Caméra thermique serie Hotfind L 110'592 pixels***

### *Mesures précises de la température*

Ces caméras infrarouges permettent de réaliser des mesures très précises grâce à une résolution thermique de 50 mK et d'une plage de mesure de la température allant jusqu'à 1 500 °C en fonction des modèles. Avec quatre points de mesure mobiles, la série Hotfind offre plus de flexibilité pour les contrôles. Entièrement radiométriques, les images infrarouges peuvent être ensuite transférées et évaluées sur PC.

### *Capteur haute résolution*

Les caméras thermiques de la série hotfind L sont dotées d'un capteur à infrarouge haute performance, d'une résolution de 384x288 pixels (soit 110'592 points de mesure de la température). Les caméras de la série L se caractérisent en outre par une résolution spatiale élevée de 1,3 mrad.

### *DuoVision*

Les caméras de la série Hotfind L sont équipées d'une caméra numérique et d'un flash permettant de réaliser des prises de vue réelles. En plus de pouvoir stocker thermogrammes et images numériques, les caméras offrent la possibilité d'afficher les deux types d'images en superposé grâce à la nouvelle technologie DuoVision qui, avec quatre modes d'affichage, permet à l'utilisateur de se faire directement une idée plus nette de la situation et de fournir un diagnostic plus précis.

### *Conception robuste et ergonomique*

Avec un indice de protection IP 54, les caméras thermiques de la série Hotfind L ne craignent ni la poussière ni les éclaboussures et peuvent être utilisées à des températures entre -20 °C et 50 °C. Résistantes aux chocs jusqu'à 25 G et aux vibrations jusqu'à 2 G, ces caméras infrarouges peuvent être utilisées dans presque toutes les applications industrielles. Détail pratique breveté : l'écran LCD de 2,5" peut être incliné de façon à permettre à l'utilisateur de réaliser ses mesures confortablement dans toutes les situations.

### *Maniement*

Les caméras infrarouges de la série Hotfind L ont une focale minimum de 100 mm seulement qui permet de réaliser avec l'objectif standard des mesures précises (au niveau de circuits imprimés par ex.).

### *Carte mémoire (mini-carte SD) et fonctionnement en continu*

Les caméras thermiques sont dotées d'une carte mémoire interchangeable (mini-carte SD) capable de stocker des centaines d'images. En mode « économie d'énergie », il est possible de réaliser des mesures avec les caméras sur 2,5 heures.

### *Accessoires en option*

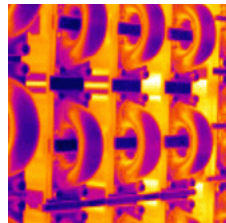
De nombreux objectifs sont disponibles, notamment un objectif grand angle et plusieurs téléobjectifs, ainsi que divers logiciels. Le logiciel d'analyse SDS offre une solution professionnelle pour vos analyses et documentations. En outre, SDS propose la technologie Bluetooth pour l'enregistrement et la reproduction de séquences vocales.



Contrôle électrique par thermographie



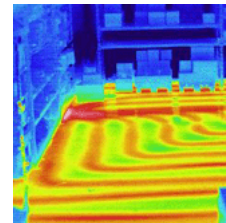
Contrôle thermographique procédé industriel



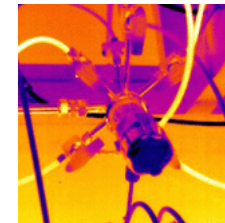
Thermographie du bâtiment



Localisation de fuites par thermographie



Thermographie dans la recherche et la science



Performance d'images radiométriques		Hotfind LN	Hofind LT	Hotfind LG
Type de détecteur	Matrice à plan focal, (FPA) Microbolomètre non refroidi (384 x 288 pixels)	√	√	√
Bande spectrale	8 à 14 μm	√	√	√
Sensibilité thermique	± 0.05°C à 30°C	√	√	√
Fréquence d'affichage	50/60 Hz	√	√	√
Champ de vision /focus	24° x 18°	√	√	√
Distance minimale	0.1m	√	√	√
Mise au point	manuelle	√	√	√
Performances d'images visuelles				
Caméra numérique	Caméra numérique intégrée, 640 x 480 pixels, couleurs réelles/CCD/		√	√
DuoVision	4 modes		√	√
Sortie vidéo	Pal (50HZ) ou NTSC (60HZ) c	√	√	√
Présentation de l'image				
Ecran	3.5 pouces, LCD couleur	√	√	√
Mesure				
Plage de température	-20°C à +250°C ( jusqu'à +1500°C en option)	√	√	√
Précision	± 2°C ou ± 2% de la lecture	√	√	√
Mode de mesure		1 point mobile, point chaud/froid auto	4 points mobiles, point chaud/froid, isotherme	point, profil, 5 zones, isotherme
Delta T		√	√	√
Alarme		√	√	√
Correction	correction de l'émissivité de 0.01 à 1.00, correction de la distance, de la température d'environnement et de l'humidité relative	√	√	√

sauvegarde		Hotfind LN	Hofind LT	Hotfind LG
Type	2GB mini carte SD	√	√	√
Format image thermique		.SAT	.SAT	.SAT
Format image visuelle		.CCD	.CCD	.CCD
Enregistrement vidéo thermique	-	-	-	-
Annotation vocale				√
Système batterie				
Working voltage		DC 8V -11V	DC 8V -11V	DC 8V -11V
Durée de fonctionnement de l'accu		2.5 heures	2.5 heures	2.5 heures
Spécifications environnementales				
Température de fonctionnement	-20°C à + 50 °C	√	√	√
Humidité	10% à 95%, sans condensation	√	√	√
Indice de protection	IP 54	√	√	√
Résistance aux chocs	25G	√	√	√
Résistance aux vibrations	2G	√	√	√

Caractéristiques physiques		Hotfind LN	Hofind LT	Hotfind LG
taille	215 mm x 80 mm x 219 mm	√	√	√
poids		moins de 600 g	moins de 600 g	moins de 600 g
Montage sur trépied	1/4" _ 20	√	√	√
autres				
Lumière			√	√
pointeur laser			√	√
UBS 2.0	Transfert en temps réel des données radio-métriques			√
Bluetooth				√
Objectifs en option	12°, 48°	√	√	√

\*Caractéristiques techniques sous réserve de modification.