

Caméra thermique serie Hotfind E8 - 19'200 pixels

Ces caméras infrarouges sont légères, petites, mais grande en capacité. Grande performance pour petit prix. Menu en 10 langues, six palettes de couleurs interchangeables, correction de l'environnement soit de l'émissivité, de la distance, température ambiante, de l'humidité et de la référence de température permettant de réaliser des mesures très précises grâce à une résolution thermique de 100 mK et d'une plage de mesure de la température allant jusqu'à 250 °C. Avec 10 points de mesure mobiles selon les modèles, 5 zones d'analyse et l'analyse isotherme, la série Hotfind E8 offre plus de flexibilité pour les contrôles. Entièrement radiométriques, les images infrarouges peuvent être ensuite transférées et évaluées sur PC.

Capteur

Les caméras thermiques de la série hotfind E8 sont dotées d'un capteur à infrarouge, d'une résolution de 120x160 pixels (soit 19'200 points de mesure de la température). Elles se caractérisent en outre par une résolution spatiale de 2.2 mrad.

DuoVision

Les caméras de la série Hotfind E8-GN et E8-TN sont équipées d'une caméra numérique. En plus de pouvoir stocker thermogrammes et images numériques, les caméras offrent la possibilité d'afficher les deux types d'images en superposé grâce à la nouvelle technologie DuoVision qui, avec quatre modes d'affichage, permet à l'utilisateur de se faire directement une idée plus nette de la situation et de fournir un diagnostic plus précis.

Conception robuste et ergonomique

Avec un indice de protection IP 54, les caméras thermiques de la série Hotfind E8 ne craignent ni la poussière ni les éclaboussures et peuvent être utilisées à des températures entre -15 °C et 50 °C. Résistantes aux chocs jusqu'à 25 G et aux vibrations jusqu'à 2 G, ces caméras infrarouges peuvent être utilisées dans presque toutes les applications industrielles. Détail pratique breveté : l'écran LCD de 2,5" peut être incliné de façon à permettre à l'utilisateur de réaliser ses mesures confortablement dans toutes les situations.

USB 2.0 enregistrement vidéo infrarouge en temps réel

Certaines caméras de la E8 serie ont aussi la fonction de la vidéo infrarouge avec le logiciel USB en temps réel, les images vidéo peuvent être transférées sur le PC en temps réel pour l'analyse et le playback.

Bluetooth

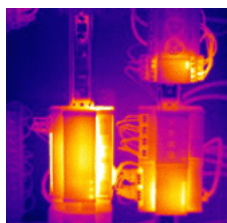
Les utilisateurs peuvent enregistrer une annotation vocale via bluetooth. L'enregistrement peut être sauvegardé sur la même image thermique et peut être réécoutée avec le logiciel d'analyse.

Carte mémoire (mini-carte SD) et fonctionnement en continu

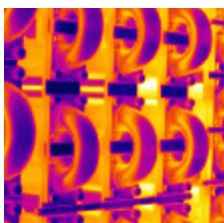
Les caméras thermiques sont dotées d'une carte mémoire interchangeable (mini-carte SD) capable de stocker des centaines d'images. En mode « économie d'énergie », il est possible de réaliser des mesures avec les caméras sur 2,5 heures.



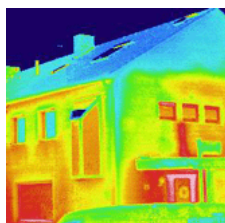
Contrôle électrique par thermographie



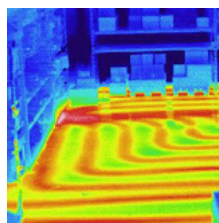
Contrôle thermographique procédé industriel



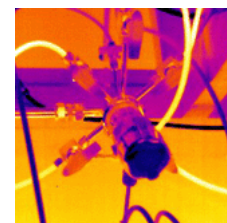
Thermographie du bâtiment



Localisation de fuites par thermographie



Thermographie dans la recherche et la science



Caméra IR Hotfind serie
E8 N
E8 TN
E8 GN

Performance d'images radiométriques			
Type de détecteur et résolution IR	Matrice à plan focal, (FPA) Microbolomètre non refroidi (120x160 pixels)		
Bande spectrale	8 à 14 µm		
Sensibilité thermique (NETD)	0.1°C à 30°C		
Fréquence d'affichage	50/60 Hz		
Champ de vision /mini focus distance	20° x 15° /0.1m		
Mise au point	manuelle		
I FO /avec objectif standard	2.2 mrad		
Présentation de l'image			
représentation de l'image	infrarouge	infrarouge/visible/fusion	infrarouge/visible/fusion
Annotation vocale			annotation vocale
Ecran	2.5 "TFT		
Résolution caméra visuelle	640 x 480 couleur		
Mesure			
Plage de température	-20°C à +250°C		
Précision	± 2°C ou ± 2% de la lecture		
Mode de mesure	1 point mobile max/min auto-tracking	4 points mobiles, max/min auto-tracking analyse isotherme	9 points mobiles max/min auto-tracking analyse isotherme analyse profil 5 régions d'analyses
alarme température	-	oui	oui
Correction des mesures	température ambiante, émissivité, humidité relative, distance, température		
Contrôle set-up	langue, date et heure, palette, unités		
Stockage d'images /enregistrement des données/pointeur laser/éclairage			
Type support mémoire	carte SD de 2Go amovible, jusqu'à 16 G		
Formats	.SAT/.CCD		
Type / classification	non	classe 2, 1mW/653 nm(rouge)	classe 2, 1mW/635 nm(rouge)
Eclairage	non	oui	oui
Alimentation/environnement/caractéristiques physiques/logiciel			
Type de batterie	batterie rechargeable en Lithium-Ion, remplaçable sur le terrain, durée env 3 heures		
adaptateur AC	8V - 12V DC sortie pour caméra		
Environnement			
Température de fonctionnement	- 15°C à + 50°C		
Température de stockage	- 40°C à +70°C		
Humidité	95% humidité relative, +25°C à + 40°C		
Boîtier et vibration	IP 54 + 25G/2G		
Poids	moins de 500g (accus inclus)		
Interfaces			
USB 2.0	-	-	oui
Sortie vidéo	NTSC/PAL		
Trépied de montage	1/4 "		
Logiciel	version standard		

*Ces données ne sont pas contractuelles.